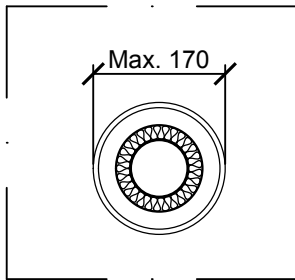


1. Betonilattia, min. 650 kg/m³.
2. Paloakryylitäyttö, Joints Fire Acryl Pro+.
3. Palovilla, Joints Fire Wool Pro+, s=48mm.
4. Roth Alu-LaserPlus PE/ AL / PE.

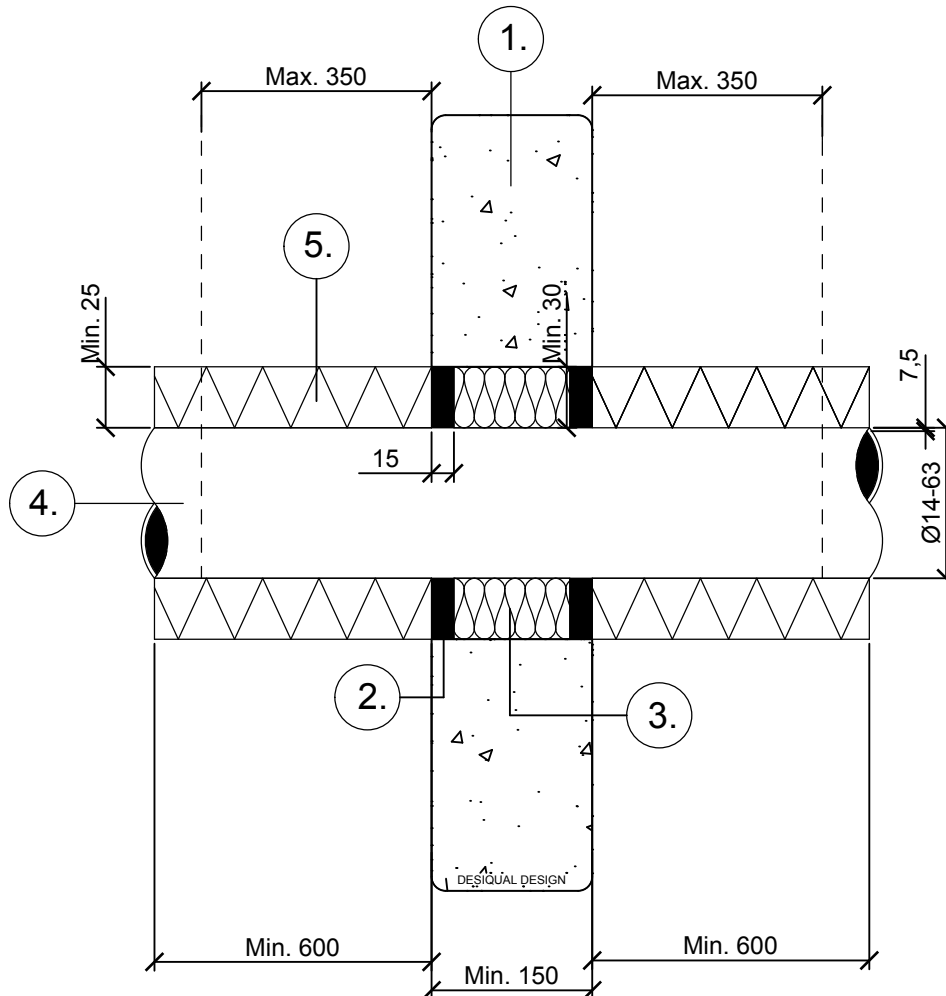


- Min. reikäkoko: putken halkaisija +20 mm
- Max. reikäkoko: 170mm

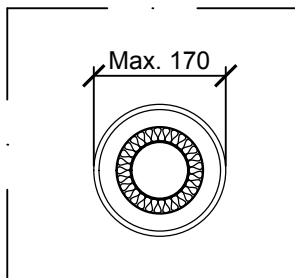
Kannakointi

Koko:	Etäisyys:
14 x 2	80
16 x 2	80
20 x 2	100
26 x 3	150
32 x 3	150
40 x 3,5	170
50 x 4	180
63 x 4,5	180

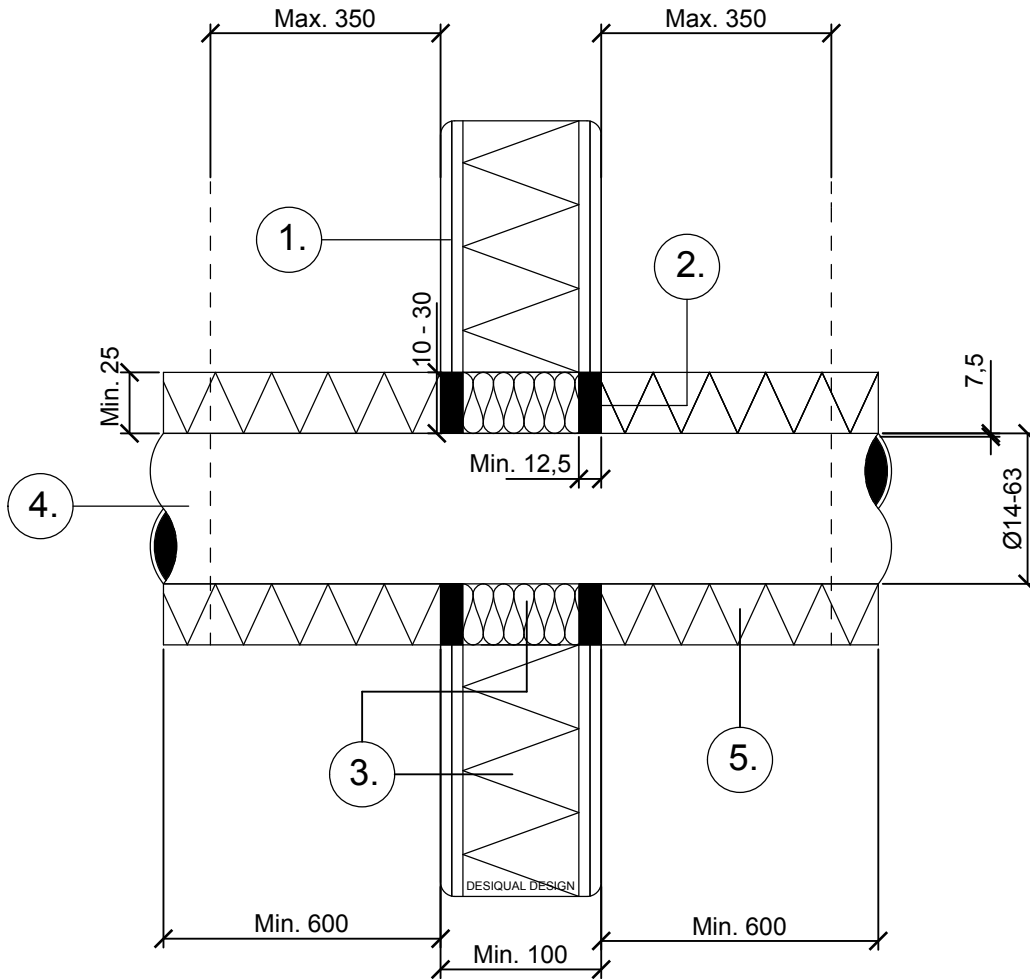
- Hyväksyntä ETA-13/0992
- Palokatkon asennus tuotteiden ETA-hyväksynnän mukaan
- Putken kannakoinnissa noudatettava kuvan mukaisia minimimittoja
- Paloluokitus: E 240
- Asennuskuva ei mittakaavassa



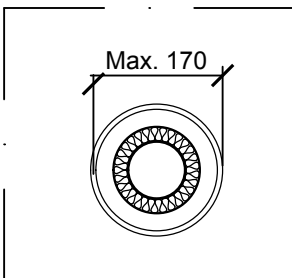
1. Betoni-, tiili- tai kevytbetoniseinä, min. 650 kg/m³.
2. Paloakryylitäyttö, Joints Fire Acryl Pro+.
3. Luokan A1/A2 kivivilla, min. 40kg/m³.
4. Roth Alu-LaserPlus PE/ AL / PE.
5. ETA-13/0992 mukainen kivivillaeriste, 600mm x 25mm, 128kg/m³.



- Min. reikäkoko: putken halkaisija +60 mm
- Reikien välinen etäisyys min. 200 mm
- Max. reikäkoko 170mm
- Hyväksyntä ETA-13/0992
- Palokatkon asennus tuotteiden ETA-hyväksynnän mukaan
- Putken kannakoinnissa noudatettava kuvan mukaisia minimimittoja
- Paloluokitus: EI 120
- Asennuskuva ei mittakaavassa



1. Levyseinä: 2 x min. 12,5mm kipsilevy.
2. Paloakryylitäyttö, Joints Fire Acryl Pro+.
3. Luokan A1/A2 kivivilla, min. 140kg/m3.
4. Roth Alu-LaserPlus PE/ AL / PE.
5. ETA-13/0992 mukainen kivivillaeriste, 600mm x 25mm, 128kg/m3.



- Min. reikäkoko: putken halkaisija +20 mm
- Reikien välinen etäisyys min. 200 mm
- Max. reikäkoko 170mm

- Hyväksyntä ETA-13/0992
- Palokatkon asennus tuotteiden ETA-hyväksynnän mukaan
- Putken kannakoinnissa noudatettava kuvan mukaisia minimimittoja
- Paloluokitus: EI 60
- Asennuskuva ei mittakaavassa