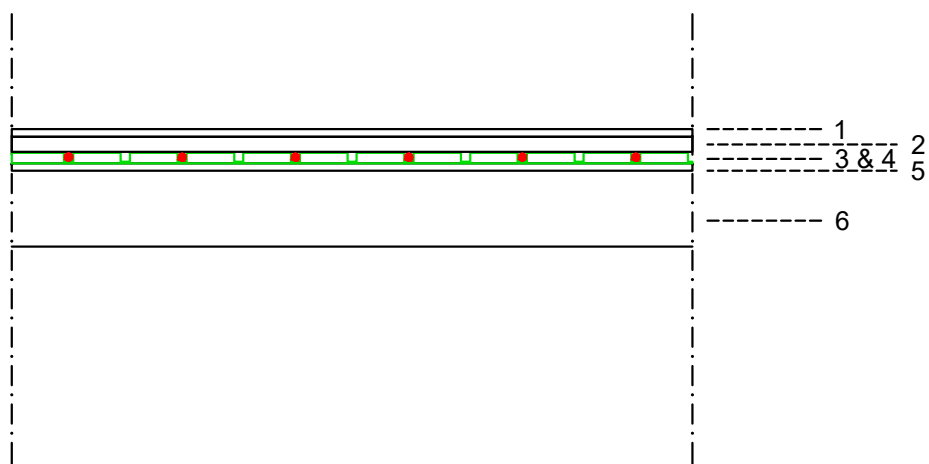


# Saneeraus - Clima Comfort järjestelmä



1. Lattiapinnoite, huoneselityksen mukaan
2. Roth Clima Comfort FLOW
3. Roth X-PERT S5 10,5mm, k/k 150mm
4. Roth Clima Comfort asennuslevy 10,5mm
5. Lattiaprimeri
6. Kantava aluslattia

Roth X-PERT S5 <sup>®</sup> 10,5 mm, 70 m	2020903
Roth X-PERT S5 <sup>®</sup> 10,5 mm, 200 m	2020906
Roth Clima Comfort asennuslevy 10,5 mm	2070608
Roth Clima Comfort FLOW 25 kg	2070780

Esimerkkirakenne. Rakenteet toteutetaan rakennesuunnitelman mukaisesti.



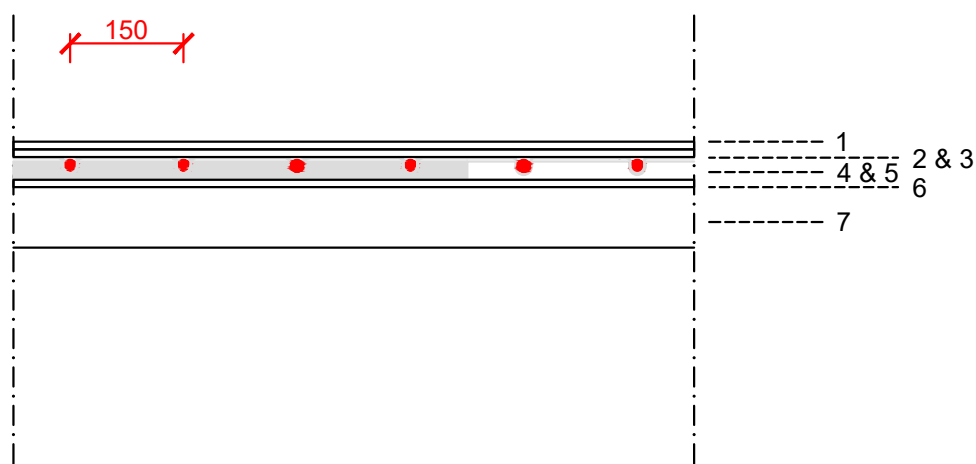
**Roth Finland Oy**

Systemiehenkatu 12  
10300 Karjaa

Puhelin:  
019 440 330  
Sähköposti:  
suunnittelu@roth-finland.fi

30.03.2021

# Saneeraus - 14/10,5 Compact järjestelmä



1. Laatoitus
2. Roth Compact FLEX FIX
3. Roth Compact Primer
4. Roth X-PERT S5 10,5mm, k/k 150mm
5. Roth Compact järjestelmä, 14/10,5
6. Roth Compact FLEX FIX
7. Kantava aluslattia  
(max. epätasaisuus 2mm / metri)

Roth X-PERT S5 <sup>®</sup> 10,5 mm, 70 m	2020903
Roth X-PERT S5 <sup>®</sup> 10,5 mm, 200 m	2020906
Roth Compact <sup>®</sup> järjestelmä, 14/10,5	2070660
Roth Compact <sup>®</sup> kääntölevy, 14/10,5	2070661
Roth Compact <sup>®</sup> syöttölevy, 14/10,5	2070656
Roth Compact <sup>®</sup> FLEX FIX, 25 kg	2070669
Roth Compact <sup>®</sup> Primer	2070664

Esimerkkirakenne. Rakenteet toteutetaan rakennesuunnitelman mukaisesti.



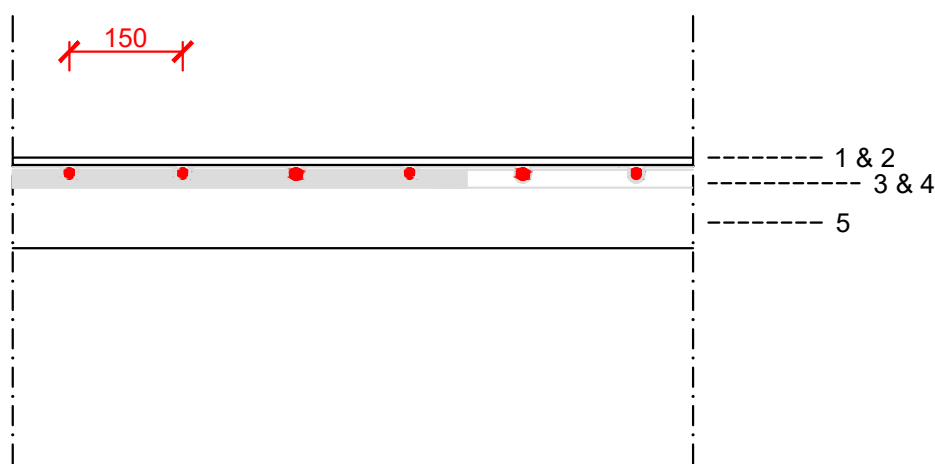
**Roth Finland Oy**

Systemiehenkatu 12  
10300 Karjaa

Puhelin:  
019 440 330  
Sähköposti:  
suunnittelu@roth-finland.fi

30.03.2021

# Saneeraus - 14/10,5 Compact järjestelmä



1. > 7mm jäykkä pintamateriaali (esim. laminaatti, parketti)
2. Alusmatto
3. Roth X-PERT S5 10,5mm, k/k 150mm
4. Roth Compact järjestelmä, 14/10,5
5. Kantava aluslattia  
(max. epätasaisuus 2mm / metri)

Compact järjestelmän kokonaiskorkeus ilman pintamateriaalia 14mm / 13,5mm . Pintamateriaalin yhtensopivuus varmistettava.

Roth X-PERT S5 <sup>®</sup> 10,5 mm, 70 m	2020903
Roth X-PERT S5 <sup>®</sup> 10,5 mm, 200 m	2020906
Roth Compact <sup>®</sup> järjestelmä, 14/10,5	2070660
Roth Compact <sup>®</sup> kääntölevy, 14/10,5	2070661
Roth Compact <sup>®</sup> syöttölevy, 14/10,5	2070656

Esimerkkirakenne. Rakenteet toteutetaan rakennesuunnitelman mukaisesti.



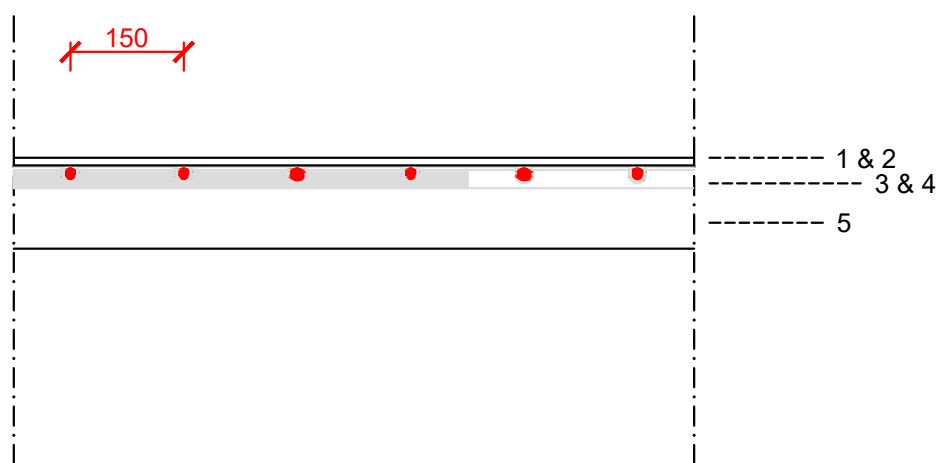
**Roth Finland Oy**

Sysimiehenkatu 12  
10300 Karjaa

Puhelin:  
019 440 330  
Sähköposti:  
suunnittelu@roth-finland.fi

30.03.2021

# Saneeraus - 14/10,5 Compact järjestelmä



1. < 7mm pintamateriaali (esim. laminaatti, vinyyli)
2. Kipsilevy 13mm, erikoiskova (ei reunaohennettu) + alusmatto
3. Roth X-PERT S5 10,5mm, k/k 150mm
4. Roth Compact järjestelmä, 14/10,5
5. Kantava aluslattia  
(max. epätasaisuus 2mm / metri)

Compact järjestelmän kokonaiskorkeus ilman pintamateriaalia 14mm / 13,5mm .

Roth X-PERT S5 <sup>®</sup> 10,5 mm, 70 m	2020903
Roth X-PERT S5 <sup>®</sup> 10,5 mm, 200 m	2020906
Roth Compact <sup>®</sup> järjestelmä, 14/10,5	2070660
Roth Compact <sup>®</sup> kääntölevy, 14/10,5	2070661
Roth Compact <sup>®</sup> syöttölevy, 14/10,5	2070656

Esimerkkirakenne. Rakenteet toteutetaan rakennesuunnitelman mukaisesti.



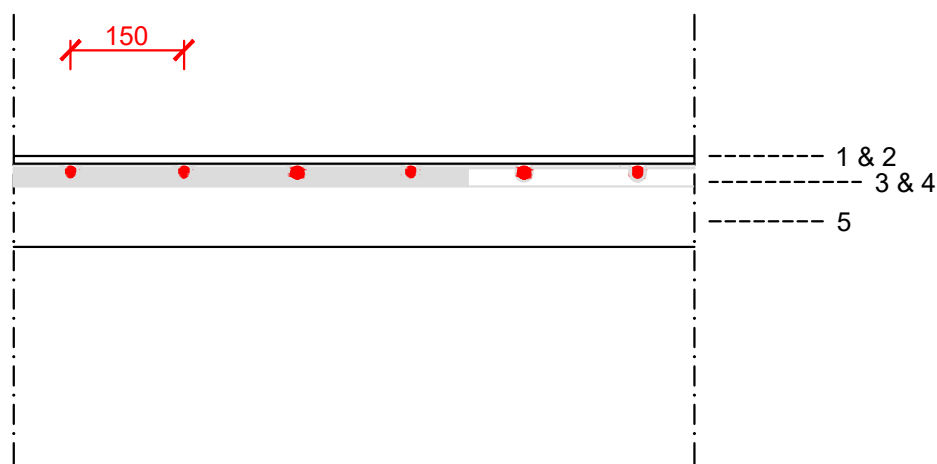
Roth Finland Oy

Sysimiehenkatu 12  
10300 Karjaa

Puhelin:  
019 440 330  
Sähköposti:  
suunnittelu@roth-finland.fi

30.03.2021

# Saneeraus - 14/10,5 Compact järjestelmä



1. Matto, korkki, vinyyli, vinyylilikorkki tai muu pehmeä pintamateriaali
2. Kipsilevy 13mm, erikoiskova (ei reunaohennettu)
3. Roth X-PERT S5 10,5mm, k/k 150mm
4. Roth Compact järjestelmä, 14/10,5
5. Kantava aluslattia  
(max. epätasaisuus 2mm / metri)

Compact järjestelmän kokonaiskorkeus ilman pintamateriaalia 14mm / 13,5mm .

Roth X-PERT S5 <sup>®</sup> 10,5 mm, 70 m	2020903
Roth X-PERT S5 <sup>®</sup> 10,5 mm, 200 m	2020906
Roth Compact <sup>®</sup> järjestelmä, 14/10,5	2070660
Roth Compact <sup>®</sup> kääntölevy, 14/10,5	2070661
Roth Compact <sup>®</sup> syöttölevy, 14/10,5	2070656

Esimerkkirakenne. Rakenteet toteutetaan rakennesuunnitelman mukaisesti.



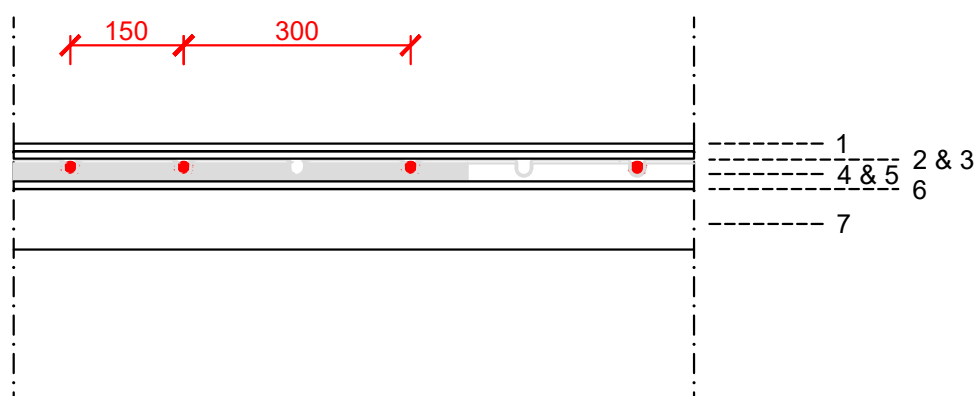
**Roth Finland Oy**

Sysimiehenkatu 12  
10300 Karjaa

Puhelin:  
019 440 330  
Sähköposti:  
suunnittelu@roth-finland.fi

30.03.2021

# Saneeraus - 24/16 Compact järjestelmä



1. Laatoitus
2. Roth Compact FLEX FIX
3. Roth Compact Primer
4. Roth X-PERT S5 16mm, k/k 150/300mm
5. Roth Compact järjestelmä, 24/16
6. Roth Compact FLEX FIX
7. Kantava aluslattia  
(max. epätasaisuus 2mm / metri)

Compact 24/16 järjestelmän kokonaiskorkeus ilman pintamateriaalia: 26mm/25,5mm.

Saumaus tehdään joustavalla saumalaastilla (ks. asennusohjeet)

Roth X-PERT S5 <sup>®</sup> 16 mm, 90 m	2020920
Roth X-PERT S5 <sup>®</sup> 16 mm, 200 m	2020925
Roth X-PERT S5 <sup>®</sup> 16 mm, 650 m	2020928
Roth Compact <sup>®</sup> järjestelmä, 24/16	2070665
Roth Compact <sup>®</sup> käänkölevy, 24/16	2070666
Roth Compact <sup>®</sup> syöttölevy, 24/16	2070657
Roth Compact <sup>®</sup> FLEX FIX, 25 kg	2070669
Roth Compact <sup>®</sup> Primer	2070664

Esimerkkirakenne. Rakenteet toteutetaan rakennesuunnitelman mukaisesti.



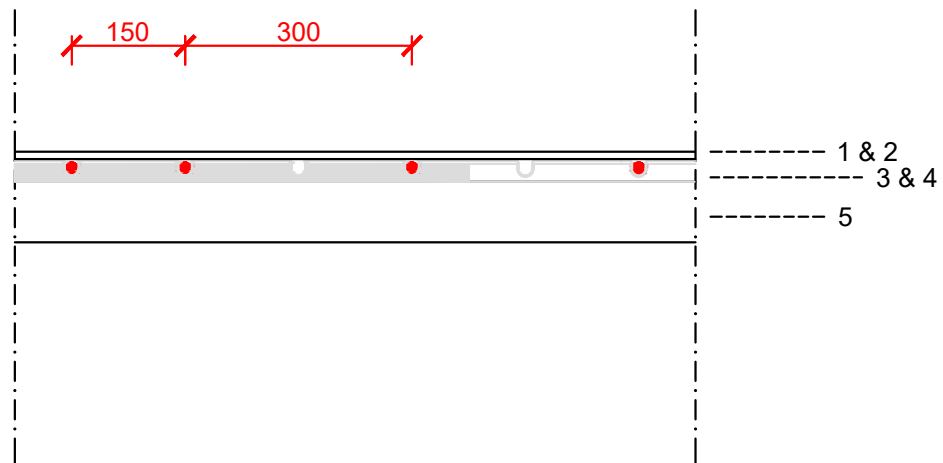
**Roth Finland Oy**

Sysimiehenkatu 12  
10300 Karjaa

Puhelin:  
019 440 330  
Sähköposti:  
suunnittelu@roth-finland.fi

30.03.2021

# Saneeraus - 24/16 Compact järjestelmä



1. > 7mm jäykkä pintamateriaali (esim. laminaatti, parketti)
2. Alusmatto, 3mm
3. Roth X-PERT S5 16mm, k/k 150/300mm
4. Roth Compact järjestelmä, 24/16
5. Kantava aluslattia  
(max. epätasaisuus 2mm / metri)

Compact 24/16 järjestelmän kokonaiskorkeus ilman pintamateriaalia: 26mm/25,5mm.  
Pintamateriaalin yhteensopivuus varmistettava!

Roth X-PERT S5 <sup>®</sup> 16 mm, 90 m	2020920
Roth X-PERT S5 <sup>®</sup> 16 mm, 200 m	2020925
Roth X-PERT S5 <sup>®</sup> 16 mm, 650 m	2020928
Roth Compact <sup>®</sup> järjestelmä, 24/16	2070665
Roth Compact <sup>®</sup> kääntölevy, 24/16	2070666
Roth Compact <sup>®</sup> syöttölevy, 24/16	2070657

Esimerkkirakenne. Rakenteet toteutetaan rakennesuunnitelman mukaisesti.



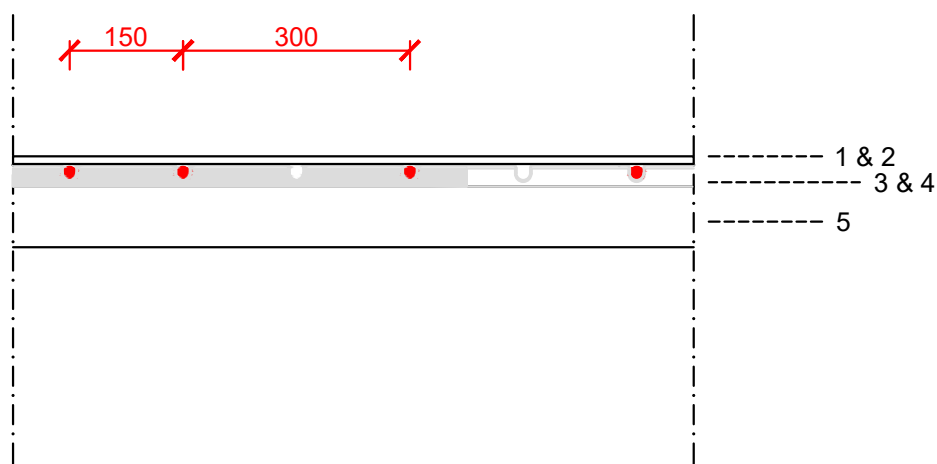
**Roth Finland Oy**

Sysimiehenkatu 12  
10300 Karjaa

Puhelin:  
019 440 330  
Sähköposti:  
suunnittelu@roth-finland.fi

30.03.2021

# Saneeraus - 24/16 Compact järjestelmä



1. < 7mm pintamateriaali
2. Kipsilevy 13mm, erikoiskova (ei reunaohennettu) + alusmatto
3. Roth X-PERT S5 16mm, k/k 150/300mm
4. Roth Compact järjestelmä, 24/16
5. Kantava aluslattia  
(max. epätasaisuus 2mm / metri)

Compact 24/16 järjestelmän kokonaiskorkeus ilman pintamateriaalia: 26mm/25,5mm.

Roth X-PERT S5 <sup>®</sup> 16 mm, 90 m	2020920
Roth X-PERT S5 <sup>®</sup> 16 mm, 200 m	2020925
Roth X-PERT S5 <sup>®</sup> 16 mm, 650 m	2020928
Roth Compact <sup>®</sup> järjestelmä, 24/16	2070665
Roth Compact <sup>®</sup> kääntölevy, 24/16	2070666
Roth Compact <sup>®</sup> syöttölevy, 24/16	2070657

Esimerkkirakenne. Rakenteet toteutetaan rakennesuunnitelman mukaisesti.



**Roth Finland Oy**

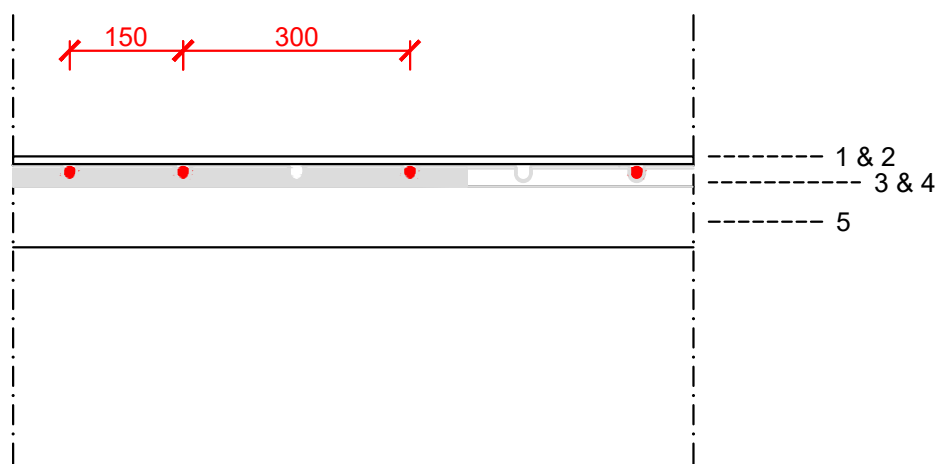
Sysimiehenkatu 12  
10300 Karjaa

Puhelin:  
019 440 330  
Sähköposti:  
suunnittelu@roth-finland.fi

30.03.2021



# Saneeraus - 24/16 Compact järjestelmä



1. Matto, korkki, vinyyli, vinylikorkki tai muu pehmeä pintamateriaali
2. Kipsilevy 13mm, erikoiskova (ei reunaohennettu)
3. Roth X-PERT S5 16mm, k/k 150/300mm
4. Roth Compact järjestelmä, 24/16
5. Kantava aluslattia  
(max. epätasaisuus 2mm / metri)

Compact 24/16 järjestelmän kokonaiskorkeus ilman pintamateriaalia: 26mm/25,5mm.

Roth X-PERT S5 <sup>®</sup> 16 mm, 90 m	2020920
Roth X-PERT S5 <sup>®</sup> 16 mm, 200 m	2020925
Roth X-PERT S5 <sup>®</sup> 16 mm, 650 m	2020928
Roth Compact <sup>®</sup> järjestelmä, 24/16	2070665
Roth Compact <sup>®</sup> kääntölevy, 24/16	2070666
Roth Compact <sup>®</sup> syöttölevy, 24/16	2070657

Esimerkkirakenne. Rakenteet toteutetaan rakennesuunnitelman mukaisesti.



**Roth Finland Oy**

Systemienkatu 12  
10300 Karjaa

Puhelin:  
019 440 330  
Sähköposti:  
suunnittelu@roth-finland.fi

30.03.2021