

## Roth Vipanel®

### Roth Vipanel®

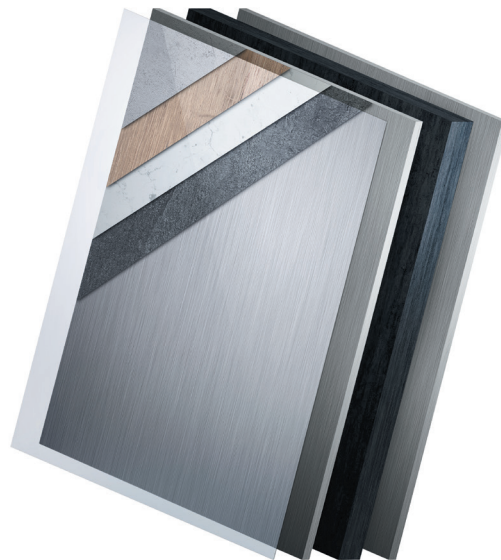
Roth Vipanel® on ohut, kevyt ja kestävä sisustuslevy sisätiloihin, myös märkätiloihin. Levyt ovat asennettavissa lähes näkymättömällä pussusaumalla tai alumiiniprofililla. Mattapintaisilla levyillä on mahdollista toteuttaa saumaton asennus myös sisä- ja ulkonurkkiin taivuttamalla levyä.

#### Tekninen kuvaus

- > Komposiittinen sisustuslevy kahdella alumiinikerroksella, LDPE-ytimellä ja pintakäsittelyllä
- > Pituus: 2 050 mm, 2 100 mm, 2 550 mm
- > Leveys: 1 000 mm, 1 500 mm
- > Paino: 3.80 kg/m<sup>2</sup>
- > Paloluokka:
  - B2 saksalaisen DIN 4102-1 standardin mukaan
  - M2 ranskalaisen NF-P-92-501 standardin mukaan
  - Class D-s2,d2 eurooppalaisen EN13501-1 standardin mukaan
- > REACH-vaatimusten mukainen
- > EPD: Kyllä
- > Sisäilmaluokitus:
  - VOC emission acc. to ISO-16000 Level (A+)

#### Työstäminen

Levyjä voidaan työstää alumiinille sopivilla työkaluilla.



# Roth Vipanel®

## TEKNINEN KUVAUS

RAKENTEELLISET OMINAISUUDET	YKSIKKÖ
Paksuus	3 mm
Pintakäsittelyn paksuus	0,2-0,3 mm
Alumiinikerroksien paksuus	2 x 0,5 mm
LDPE - ytimen paksuus	2 mm
Taivutusvastus	0,81 cm <sup>3</sup> /m
Taivutusvoima	865 kNcm <sup>2</sup> /m
Kimmoekerroin	70.000 N/mm <sup>2</sup>
Lämpölaajenemiskerroin	2,4 mm/m/100°C
Kosteuden imeytyminen DIN 53495	0,01%
Paino	3,80 kg/m <sup>2</sup>
Vetolujuus	RP 0,2 > 200 N/mm <sup>2</sup>
Toleranssi, leveys	-0/+4 mm
Toleranssi, pituus	-0/+6 mm
Toleranssi, paksuus EN 324	±0,2 mm
FYSIKAALISET OMINAISUUDET	
Paksuus	3 mm
Valonkestävyys (DIN EN 15187 blue wool scale)	Stage 5
Lämmönläpäisykerroin (U-arvo)	5,61
Käyttö - ja varastointilämpötila	-50 to +80°C
Äänieristysindeksi RW	24
LEVYN YDIN	
Materiaali	Polyetyleni, LDPE
Ytimen tiheys	0,92 g/cm <sup>3</sup>