

## Roth toimilaite 24V ja 230V

Roth toimilaite 24V LVI-nro 2070870  
 Roth toimilaite 230V LVI-nro 2070871

Roth toimilaite (24V tai 230V) on lattialämmitys- ja viilennysjärjestelmien jakotukkien venttiilien avaamiseen ja sulkemiseen tarkoitettu lämpösähköinen venttiiliohjain.

Sen tärkein käyttökohde on energiatehokkaan huonelämpötilan säätäminen rakennusten hallintajärjestelmissä ja kotiautomaatiossa.

Viidennen sukupolven Roth toimilaite on kehitetty etenkin laitteiden alkuperäisvalmistajille asiakaskohtaiseen käyttöön. Modulaarinen rakenne tarjoaa useita mahdollisuuksia asiakasräätälöityihin ratkaisuihin.



### Ominaisuudet

- › Nykyaikainen muotoilu
- › Iskun pituus 4,0 mm
- › Saatavana NC ja NO (jännitteettömänä kiinni/auki)
- › Virrankulutus 1 watti
- › Täysin yhteensopiva Valve-Adapter-System -sovitusjärjestelmän kanssa
- › Helppo "click on"-asennus
- › 360° asennusasento
- › Patentoitu 100 % suoja vuotavia venttiilejä vastaan
- › First-open -toiminto
- › Venttiilin säätötarkistus
- › Venttiilin kohdistustuki
- › Kompaktin kokoinen
- › 360° näkyvä toimintojen osoitin
- › Hiljainen ja huoltovapaa
- › Hyvä toiminnallinen turvallisuus ja pitkä käyttöikä
- › Ylikuormitustakuu
- › TÜV:n sertifioima

Roth toimilaite 24V tai 230V toimitetaan kiinteällä liitäntäkaapelilla ja siniharmaalla iskunosoittimella.

Versio 24V/230V	Isku	Ohjausvoima	Jännitteetön tila	Sulkemis- ja avausaika	First-open -toiminto
	4,0 mm	100 N	NC	~ 3,5 min	kyllä
Toimitukseen kuuluu	› Roth toimilaite 24V/230V (sisältää VA90 adapterin) › 1 metrin liitäntäkaapeli harmaa PVC HO3VV 2 x 0,75 mm				

### Tarvikkeet

- › Suojakorkki SK 1004

## Roth toimilaite 24V ja 230V

### Toiminnot

Roth-toimilaitteen mekaniikassa käytetään PTC-vastuksen lämmittävää vahalementtiä ja puristusjousta. Vahalementti lämpenee sähköisesti ohjattuna, jolloin kiinteä mäntä liikkuu. Liikevoima siirtyy venttiilin nostajaan ja siten avaa ja sulkee venttiilin.

### NC (jännitteettömänä kiinni)

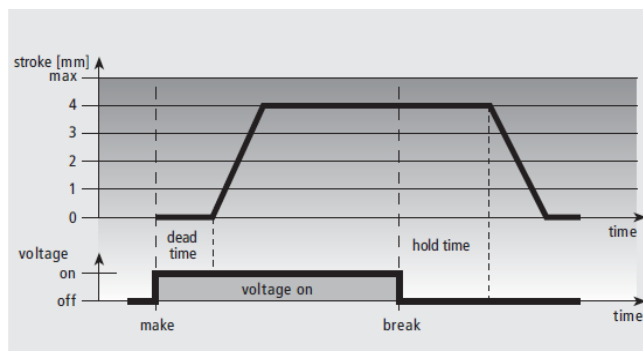
Normaalisti suljetussa versiossa venttiili aukeaa tasaisesti männän liikkeestä kun käyttöjännite kytketään ja lepotila-ajan päätyttyä.

Kun virta katkaistaan ja lepotila-aika on päättynyt puristusjousen voima sulkee venttiilin. Puristusjousen suljinvoima on mukautettu markkinoilla olevien venttiileiden suljinvoiman mukaisesti ja se pitää venttiilin jännitteettömänä kiinni.

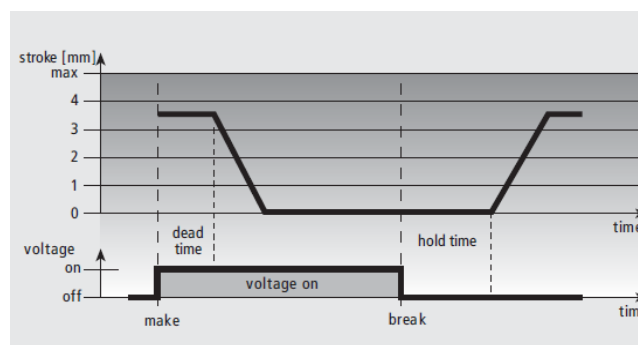
### NO (jännitteettömänä auki)

NO-versiossa kiinteä mäntä sulkee venttiilin tasaisesti paininliikkeellä, kun käyttövirta kytketään päälle ja lepotila-ajan päätyttyä.

Kun käyttövirta katkaistaan ja lepotila-aika on päättynyt, venttiili aukeaa tasaisesti puristusjousen kehittämän sulkuvoiman ansiosta.



Kuvitus: Esimerkki 4 mm:n iskusta



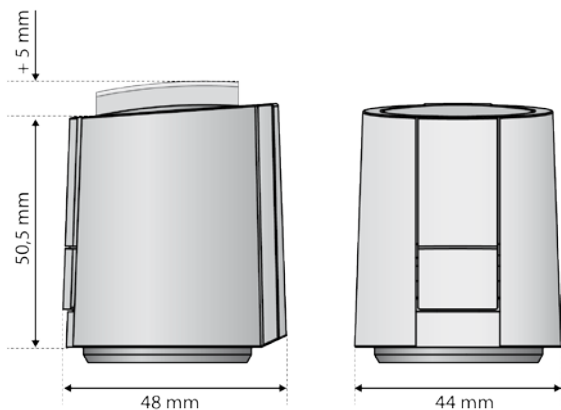
Kuvitus: Esimerkki 4 mm:n iskusta.

Tekniset tiedot	
Jännite	24V/230V AC, +10/-10 %, 50/60 Hz
Syöksyvirta korkeintaan	< 550 mA korkeintaan 100 ms aikana.
Toimintateho	1 watti
Isku (ohjaimen iskun pituus)	4,0 mm
Ohjausvoima	100 N ±5 %
Nesteen lämpötila	0...+100 °C <sup>1)</sup>
Varastointilämpötila	-25 °C...+60 °C
Ympäristön lämpötila	0...+60 °C
Suojaluokitus	IP 54 <sup>2)</sup> / II
CE-vaatimustenmukaisuusmerkintä	EN 60730
Kotelon materiaali/kotelon väri	Polyamidi/vaaleanharmaa (RAL 7035)
Liitântäkaapeli/väri	2 x 0,75 mm <sup>2</sup> PVC/vaaleanharmaa (RAL 7035)
Kaapelin pituus	1 metri
Paino liitântäkaapelin (1 m) kanssa	100 g
EN 60730-1 -normin mukainen ylijännitesuoja	vähintään 2,5 kV

1) yhteydessä sovittimeen korkeampi  
2) kaikissa asennusasennoissa

## Roth toimilaite 24V ja 230V

### Mitat



Asennuskorkeus	57,0 mm
Iskun ilmaisin ylhäällä	50,5 mm
Peruskotelon korkeus	50,5 mm
Iskun ilmaisimen korkeus	5 mm
Asennuskorkeus verrattuna vakioventtiiliin	1,5 mm

### Sertifikaatit

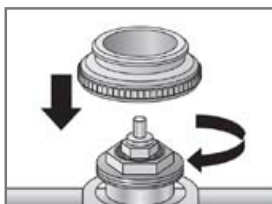
Roth-toimilaite on TÜV SÜD:n sertifioima.



### Asennustietoja

Asennus adapterin kanssa

Laaja valikoima adaptereita takaa Roth toimilaitteen täydellisen yhteensopivuuden lähes mihin tahansa markkinoilla olevaan venttiilipohjaan tai jakotukkiin. Roth toimilaite voidaan kiinnittää adapterin avulla.

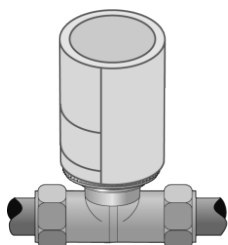


› Adapteri kierretään aluksi käsin venttiiliin

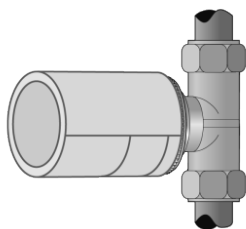
› Toimilaitetta kallistetaan kohti vapautuspainiketta. Toimilaitteen pohja asettuu adapterin asennusuraan.

› Kallistamalla toimilaitetta se napsahtaa paikalleen.

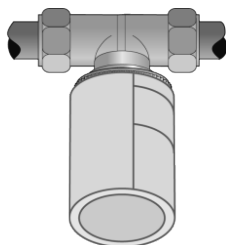
### Asennusasennot



Pystysuoraan



Vaakasuoraan

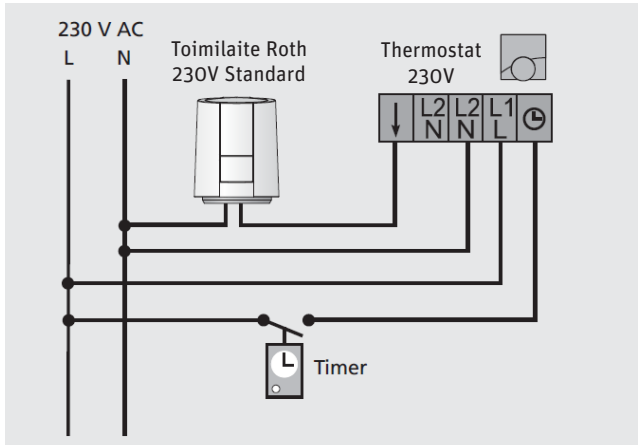


Ylösalaisin

Roth-toimilaite suositellaan asennettavaksi vaaka- tai pystysuoraan. Asentaminen ylösalaisin voi lyhentää tuotteen käyttöikä (esim. vuodon takia).

## Roth toimilaite 24V ja 230V

### Sähköasennus



Suosittelimme seuraavia **230 V järjestelmän** asentamiseen:  
 Kevyt PVC-johdineristetty asennuskaapeli NYM 1,5 mm<sup>2</sup>  
 Litteä asennuskaapeli NYIF 1,5 mm<sup>2</sup>

**HUOM! 24V järjestelmän asennuksessa** – katso tarkemmat asennusohjeet kytkentälaatikon asennusohjeesta.