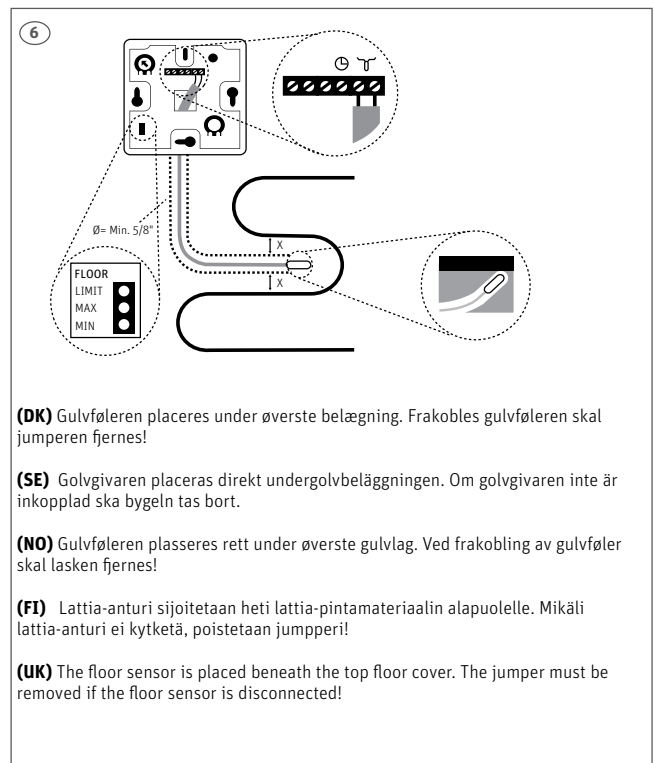
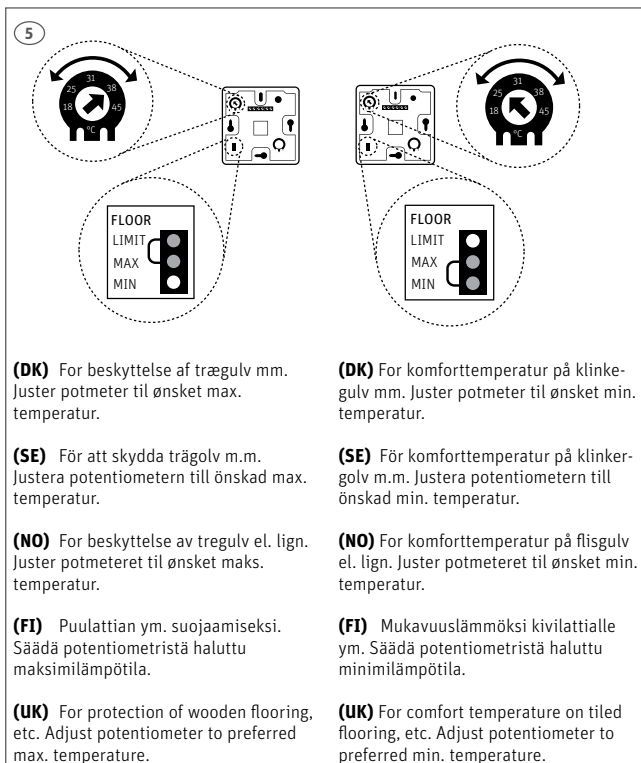
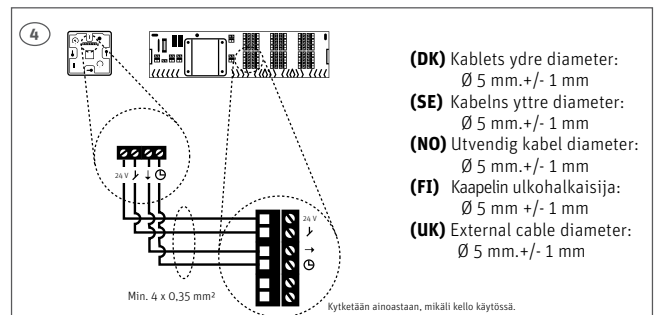
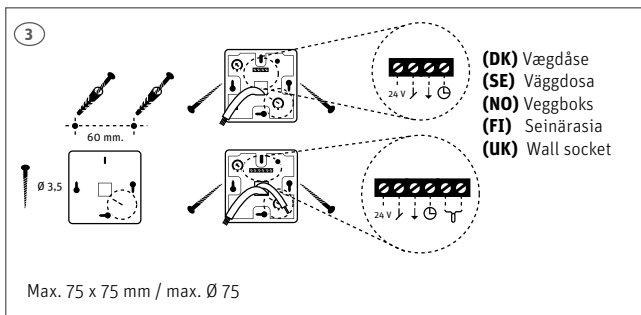
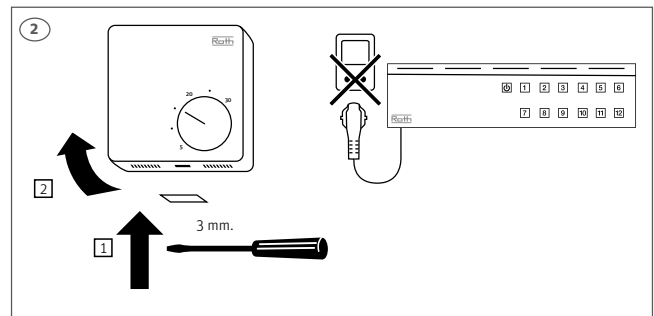
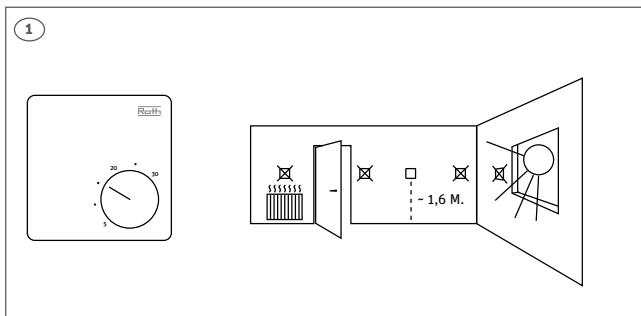
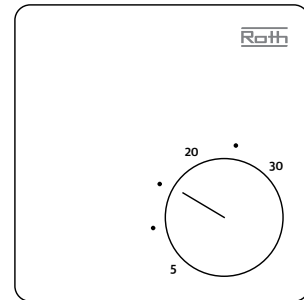
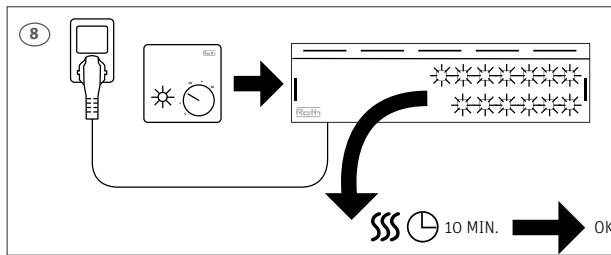
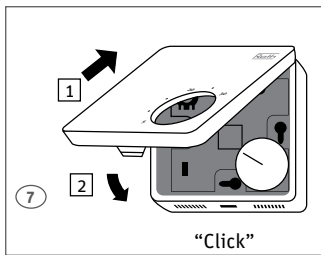


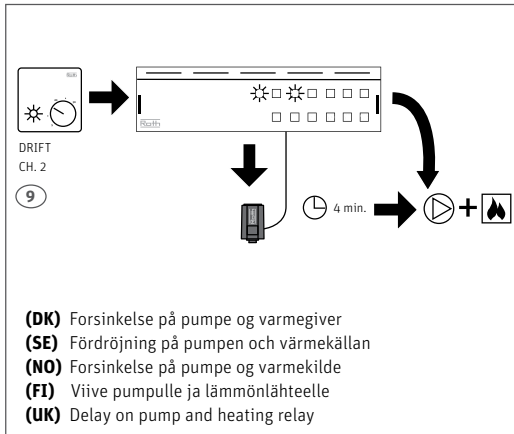
Roth Basicline

(DK) Roth Basicline rumtermostat, standard Roth Basicline rumtermostat, multi	VVS-nr: 466394.100 VVS-nr: 466394.140
(SE) Roth Basicline termostat, standard Roth Basicline termostat, multi	RSK nr: 242 63 87 RSK nr: 242 63 88
(NO) Roth Basicline romtermostat, standard Roth Basicline romtermostat, multi	NRF nr: 835 86 91 NRF nr: 835 86 92
(FI) Roth Basicline termostaatti, standard Roth Basicline termostaatti, multi	LVI-nro: 2070839 LVI-nro: 2070840
(UK) Roth Basicline wired room thermostat, standard Roth Basicline wired room thermostat, multi	HVAC-no: 7466394100 HVAC-no: 7466394140

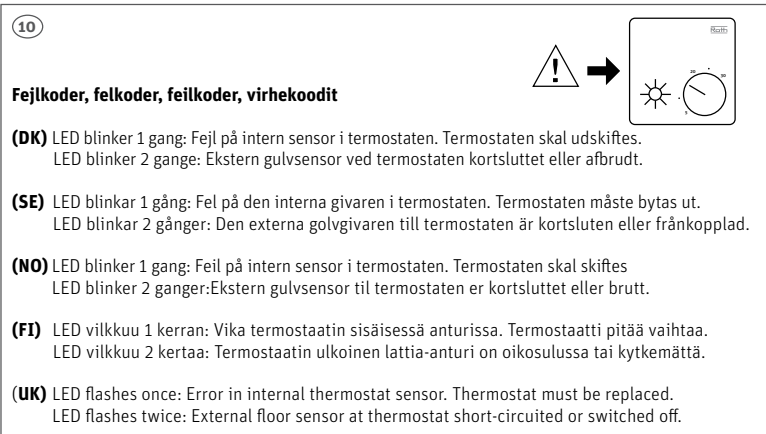




(DK) Første opstart
(SE) Första uppstarten
(NO) Første oppstart
(FI) Ensimmäinen käynnistys
(UK) First start-up



(DK) Forsinkelse på pumpe og varmegiver
(SE) Fördröjning på pumpen och varmekällan
(NO) Forsinkelse på pumpe og varmekilde
(FI) Viive pumpulle ja lämmönlähteelle
(UK) Delay on pump and heating relay



Fejlkode, fejkoder, feilkoder, virhekoodit

(DK) LED blinker 1 gang: Fejl på intern sensor i termostaten. Termostaten skal udskiftes.
LED blinker 2 gange: Ekstern gulvsensor ved termostaten kortslettet eller afbrudt.
(SE) LED blinkar 1 gång: Fel på den interna givaren i termostaten. Termostaten måste bytas ut.
LED blinkar 2 gånger: Den externa golvgivaren till termostaten är kortsloten eller frånkopplad.
(NO) LED blinker 1 gang: Feil på intern sensor i termostaten. Termostaten skal skiftes
LED blinker 2 ganger: Ekstern gulvsensor til termostaten er kortslettet eller brutt.
(FI) LED vilkkuu 1 kerran: Vika termostaatin sisäisessä anturissa. Termostaatti pitää vaihtaa.
LED vilkkuu 2 kertaa: Termostaatin ulkoinen lattia-anturi on oikosulussa tai kytkemättä.
(UK) LED flashes once: Error in internal thermostat sensor. Thermostat must be replaced.
LED flashes twice: External floor sensor at thermostat short-circuited or switched off.

(DK) Tekniske data

Spænding 24 V AC
Standard termostat:
Temperatur indstilling 5 - 30°C
Multi termostat:
Gulvtemperaturbegrænsning 18 - 45°
Maks. temperatur v. trægulv: Følg gulvfabrikantens anvisning
Min. temperatur v. f.eks. klinkegulv 25°C
Termostaten er vedligeholdelsesfri
System anvendelse: Temperaturstyring af centralvarmebaseret gulvvarme
System anvendelse: Temperaturstyring af centralvarmebaseret gulvvarme
Kontrol og styring Elektronisk termostat
Længde af føleelement 3 meter
Temperatur for kugletryks test 125°C
Opråede SELV-grænser 24 VAC SELV
Bemærk, at installatører og forhandlere af vores produkter håndterer alt support af vores termostat over for slutbrugere.
Kontakt din installatør eller købsstedet angående yderligere support.

(NO) Tekniske data

Spennning 24 V AC
Standard termostat:
Temperatur innstilling 5 - 30°C
Multi termostat:
Gulvtemperaturbegrensning 18 - 45°
Maks temperatur for tregulv: Følg gulvleverandørens anvisninger
Anbefalt min. komfort temperatur v. flisgulv 25°C
Termostaten er vedlikeholdsfri
Kontrollenhetens bruksområde: Temperatur regulering av vannbåren gulvvarme
Kontroll og styring Elektronisk termostat
Lengde på følerledning 3 meter
Maks temperatur 125°C
Driftspenning 24 VAC SELV
Vær oppmerksom på at tilkobling alltid skal følge de lokale krav og regler for elektro. Kontakt din installatør eller selger for mer hjelp.

(UK) Technical data

Voltage 24 V AC
Standard thermostat:
Temperature setting 5 - 30°C
Multi-thermostat:
Floor temperature restriction 18 - 45°
Max. temperature, wooden flooring: Follow the floor manufacturer's instructions
Min. temperature, (e.g.) tiled flooring 25°C
The thermostat is maintenance-free
Purpose of control: Temperature control of hydronic floor heating
Construction of control and whether the control is electronic
Extent of any sensing element 3 meter
Temperature for the ball pressure test 125°C
SELV limits realized 24VAC SELV
Please note that installers and retailers of our products handle all support on our thermostat towards end-users.
Please contact your installer or place of purchase for further support.

(SE) Tekniska data

Spänning 24 V AC
Standardtermostat:
temperaturinställning 5 - 30°C
Multi termostat:
Golvtemperaturgräns 18 - 45°
Max temperatur vid trägolv: Følg golvleverantörens anvisning
Min. temperatur på klinkergolv 25°C
Termostaten är underhållsfri
Regleringens syfte: Temperaturreglering av vattenburen golvvärme
Regleringens konstruktionstyp och om regleringen är elektronisk Elektronisk termostat
Längd på avkänningselement 3 meter
Temperatur för kultrycksprovingen 125°C
Realiserade SELV-gränser 24VAC SELV
Observera att installatörerna och återförsäljarna av våra produkter sköter all support till våra slutanvändare när det gäller termostater.
Kontakta din installatör eller återförsäljare för mer hjälp.

(FI) Tekniset tiedot

Jännite 24 V AC
Standard termostaatti:
Lämpötilan säätöalue 5 - 30°C
Multi termostaatti:
Lattialämpötilan rajoitusalue 18 - 45°
Maksimilämpötila esulattialta: Noudata lattiaavalmistajan ohjeita.
Minimilämpötila esim. laattalattiassa 25°C
Termostaatti on huoltovapaa
Säädön tarkoitus: Vesikiertoisen lattialämmityksen lämpötilansäätö
Säädön rakenne ja sähköinen toiminta Elektroninen termostaatti
Antureiden laajuus 3 metriä
Lämpötila pallopainekokeessa 125°C
Toteutetut SELV-rajoitukset 24VAC SELV
Huomioithan, että tuotteidemme asentajat ja jälleenmyyjät antavat kaikkia tuotteisiimme liittyviä neuvoja loppukäyttäjille.
Pyydä lisäneuvoja asentajalta tai jälleenmyyjältä.



(DK) Genbrug af forældede apparater

Apparater med denne etiket, må ikke bortskaffes med det almindelige husholdningsaffald. De skal indsamles separat og bortskaffes i overensstemmelse med lokale regulativer.

(SE) Återvinning av föräldrad utrustning

Utrustning med denna etikett får ej slängas som normalt hushållsavfall. Den måste sorteras och slängas i enlighet med lokala föreskrifter.

(NO) Gjenvinning av forelded utstyr

Apparater med denne etiketten må ikke kastes sammen med vanlig husholdnings-avfall. De må samles inn separat og kastes i samsvar med lokale bestemmelser.

(FI) Vanhojen laitteiden kierrätys

Laitteet merkitty tällä merkillä, ei saa hävittää tavallisen kotitalousjätteen mukana. Ne on kerättävä erikseen ja hävitettävä paikallisten määräysten mukaan.

(UK) Reusing obsolete devices

Devices using this label must not be disposed with general household waste. They must be collected separately and disposed of in compliance with local regulations.

CE EN 60730-1:2000 + EN 60730-2-9:2010

IP20
EN60520

ROTH DANMARK A/S · Tel. +45 4738 0121 · E-mail: service@roth-danmark.dk · roth-danmark.dk
ROTH SVERIGE AB · Tel. +46 40534090 · E-mail: service@roth-sverige.se · roth-sverige.se
ROTH NORGE AS · Tel. +47 67 57 54 00 · E-mail: service@roth-norge.no · roth-norge.no
ROTH FINLAND OY · Puh. +358 19 440 330 · E-mail: service@roth-finland.fi · roth-finland.fi
ROTH UK Ltd. · Phone +44 (0) 1984 623982 · E-mail: enquiries@roth-uk.com · roth-uk.com



(DK) Scan koden for komplet produktinformation
(SE) Skanna koden för komplett produktinformation.
(NO) Scan koden for komplett produktinformasjon
(FI) Skannaa koodi saadaksesi lisätietoja.
(UK) Scan the code for complete product information