

Roth QuickBox asennuskisko

Säädettävä asennuskisko Roth QuickBox-hanakulmarasian levyseinäasennukseen

Kuvaus

Roth QuickBox-asennuskiskoa voidaan käyttää kaikentyyppisille levyseinille, joiden minimipaksuus on 55 mm.

Asennuskisko on säädettävissä 330 millimetristä 600 millimetriin.

Roth QuickBox asennetaan kiskoon mukana tulevilla kiinnitysruuveilla. Vaihtoehtoisesti voidaan käyttää 4 mm ruuveja.

Asennuskiskon sivussa oleva V-hahlo ilmoittaa Roth QuickBoxin keskikohdan.

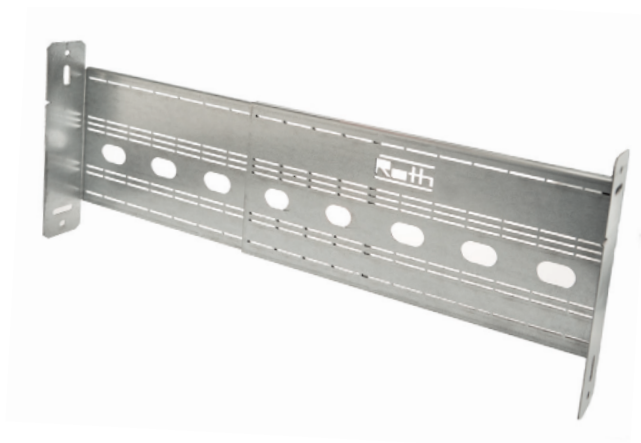
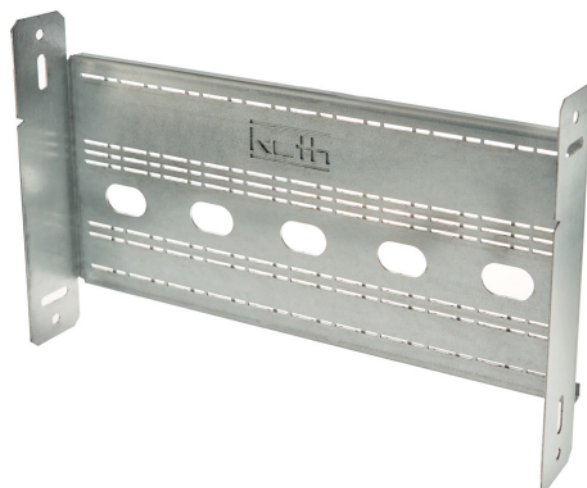
Roth QuickBox-asennuskiskoa voidaan käyttää myös muiden valmistajien hanakulmarasioiden ja viemäröntikulmien asennukseen.

Tekninen kuvaus

Roth QuickBox-asennuskisko on valmistettu galvanisoidusta teräksestä.

Käyttökohteet

> Käyttövesijärjestelmät



Roth QuickBox asennuskisko

Tekniset tiedot

Roth QuickBox asennuskisko

LVI-nro 2016641

Mitat	L	K	S	Paino
	330 mm	205 mm	55 mm	1,1 kg

