

**Roth tiivistyslaippa
märkätilaelementeille
(iso malli).**

Asennusohje



Roth tiivistyslaipan asennus märkätilaelementteihin

1: Roth tiivistyslaippa (iso malli) ja O-rengas silikonikumista.



2: Asenna QuickBox-hanakulmarasia asennusohjeen mukaisesti.



3: Poraaja maks. Ø 57 mm reikä QuickBox-hanakulmarasialle ruuviporalla.



4: Toista kohta 3 seuraavassa elementissä.

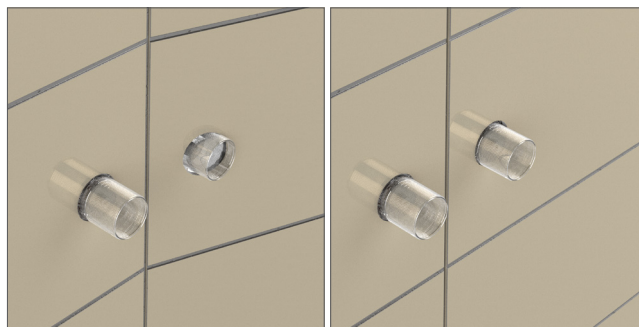


5: Asenna seinäelementti paikoilleen.

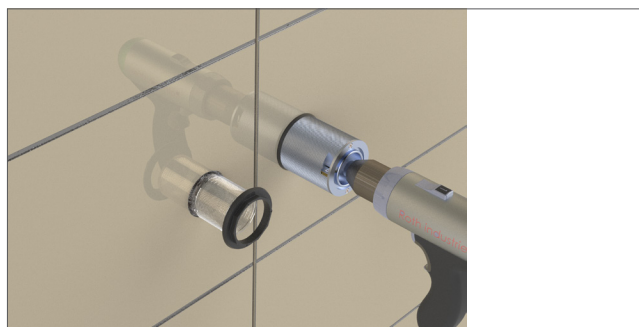


Roth tiivistyslaippa märkätilaelementeille (iso malli)

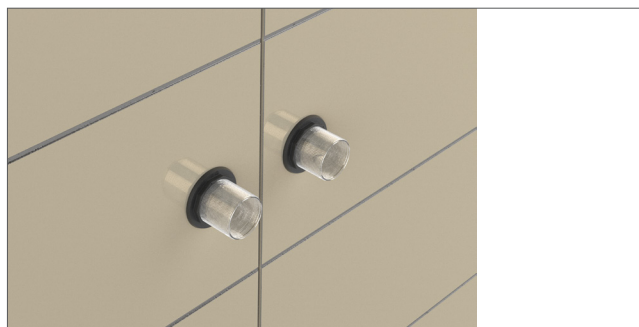
6: Lukitse seinäelementti paikoilleen.
Noudata märkätilaelementtien toimittajan ohjeita.



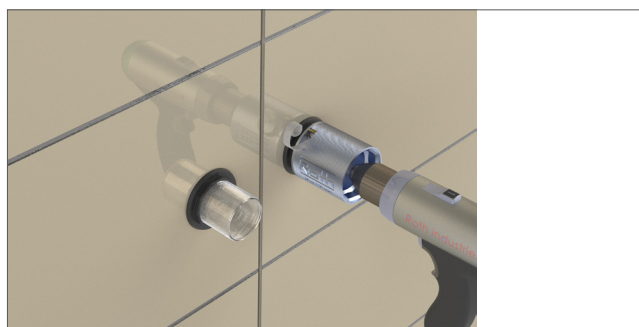
7: Tiivistyslaippa kiristetään Roth QuickBox työkalulla.
Maksimivääntömomentti on 11 Nm, mikäli käytetään porakonetta.



8: Tarkista, että tiivistyslaippa asettuu kunnolla kaakelia vasten.
Normaalisti kierretään tiivistyslaippa käsin kiinni. Sen jälkeen kiristetään vielä pihdeillä n. puolikas tai kokonainen kierros.



9: Hanakulmarasian holkin lyhentämisessä käytetään Roth työkalua/jyrsintä.



10: Roth-asennus on aina koeponnistettava.



Tekniset tiedot

Roth QuickBox tiivistyslaippa, 73 mm	LVI-nro 2016388
Roth QuickBox kiviseinälle 12 mm	LVI-nro 2016367
Roth QuickBox kiviseinälle 15 mm	LVI-nro 2016368
Roth QuickBox kiviseinälle 18 mm	LVI-nro 2016370
Roth QuickBox levyseinälle 12 mm	LVI-nro 2016375
Roth QuickBox levyseinälle 15 mm	LVI-nro 2016376
Roth QuickBox levyseinälle 18 mm	LVI-nro 2016377

Materiaali, tiivistyslaippa	PA6-muovia
Materiaali, O-rengas	Silikonikumia

Lisävarusteet

Roth QuickBox asennuskisko	LVI-nro 2016641
Roth QuickBox asennuskisko, säädettävä 220-400 mm	LVI-nro 2016550
Roth QuickBox asennuskisko, säädettävä 330-600 mm	LVI-nro 2016551
Roth QuickBox asennussarja koolatulle seinälle	LVI-nro 2016383
Roth QuickBox asennuskisko levyseinälle	LVI-nro 2016381
Roth QuickBox jatkokappale 30 mm	LVI-nro 2016391
Roth QuickBox kiinnitysrauta kiviseinälle k/k 150 mm	LVI-nro 2016379
Roth QuickBox työkalu/jyrsin	LVI-nro 2016529, 2016506

HUOM! QuickBox-hanakulmarasiaa ei saa altistaa vuotohavaintokaasuille, eikä vahvasti korrosoituviin ympäristöihin. Käytettävä ainoastaan Roth Pex- ja suojaputkien kanssa.



ROTH FINLAND OY

Sysimiehenkatu 12
10300 Karjaa
Puh. +358 (0)19 440 330
Faksi +358 (0)19 233 193
S-posti: service@roth-finland.fi
roth-finland.fi
facebook.com/RothFinland