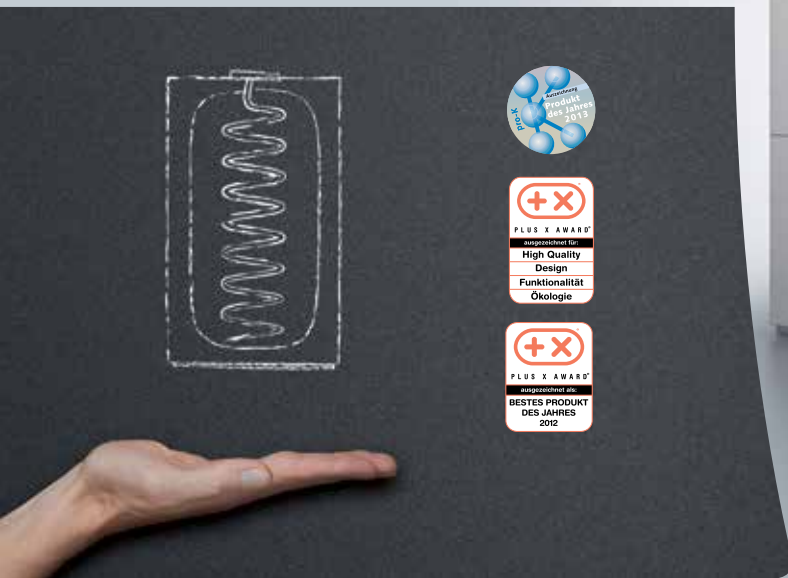


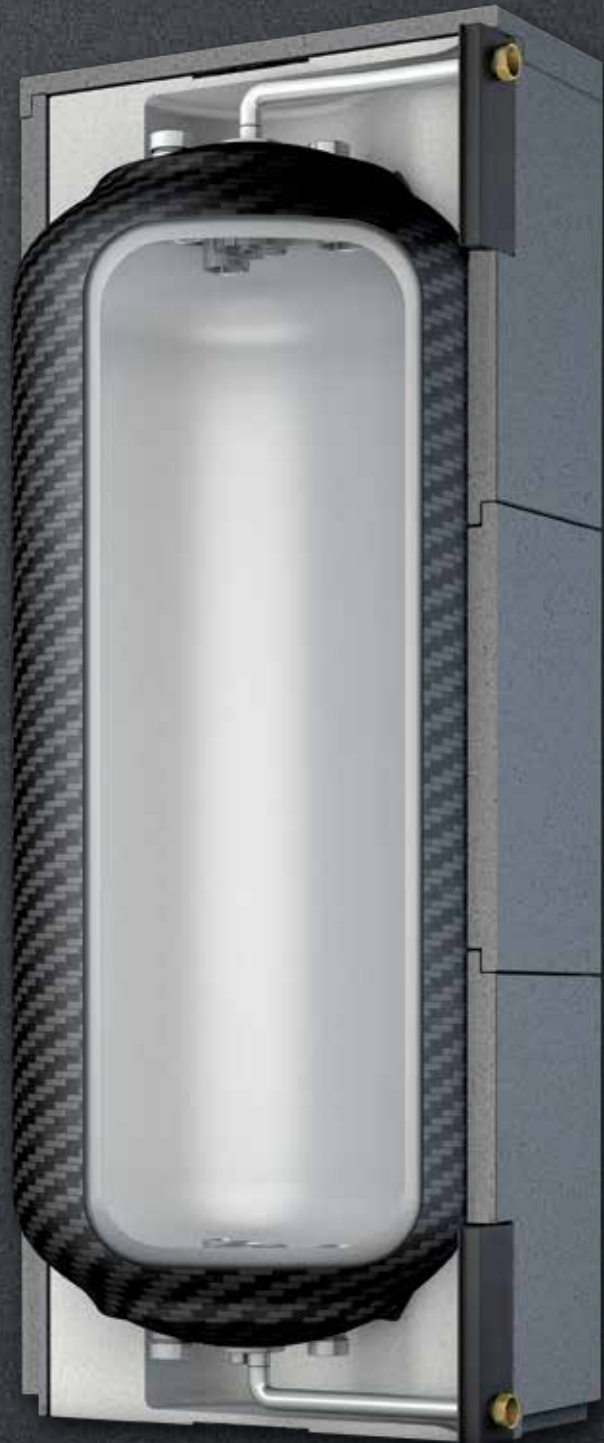
Roth Quadroline Tekniset tiedot



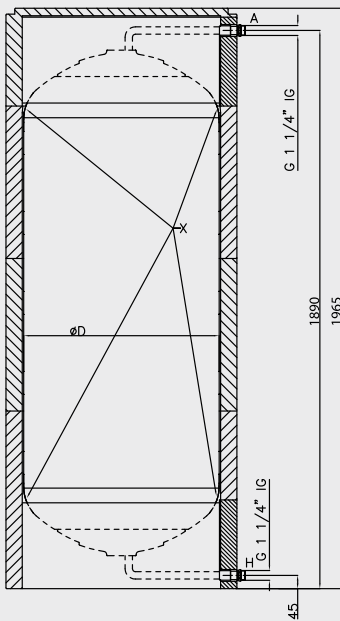
Roth Quadroline

Puskurivaraaja

- Soveltuu energiavaraajaksi tai puskurivaraajaksi



TQ-P 325/500

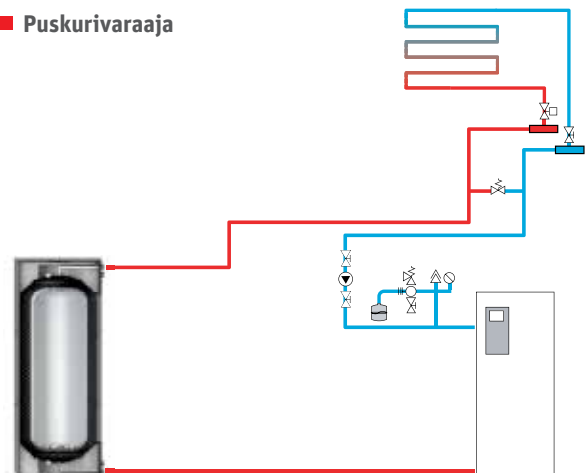


- A Lämmitys (meno)
- H Lämmönlähde (tulo)
- X Anturitaskut

Tekniset tiedot		TQ-P 325	TQ-P 500
Malli			
Tyyppi		Puskurivaraaja	
Selitys	Yksikkö		
Energialuokka		B	B
Energialuokka Thermocoat Plus lisäeristeellä		A	A
Ulkomitat vakioeristeellä			
Leveys / Pituus	mm	650 x 650	780 x 780
Korkeus	mm	1965	1965
Tiedot			
Läpimitta ilman eristettä (D)	mm	547	677
Korkeus ilman eristettä	mm	1935	1935
Nostokorkeus (diagonaali)	mm	2030	2070
Netttilavuus	litraa	325	500
Paino, n.	kg	40	50
Suurin sallittu jatkuva lämpötila	°C	90	90
Suurin sallittu paine	bar	3	3
Suurin sallittu koepaine / 20 °C*	bar	4,5	4,5
Lämpöhäviö (standy-by)	kWh/vrk	1,70	1,92
Anturipaikkoja	kpl	4	4

*Koeponnistus tehtävä vedellä

Puskurivaraaja



Lämmönlähde, lattialämmitysjärjestelmä ja puskurivaraaja vesitilavuuden lisäämiseksi.

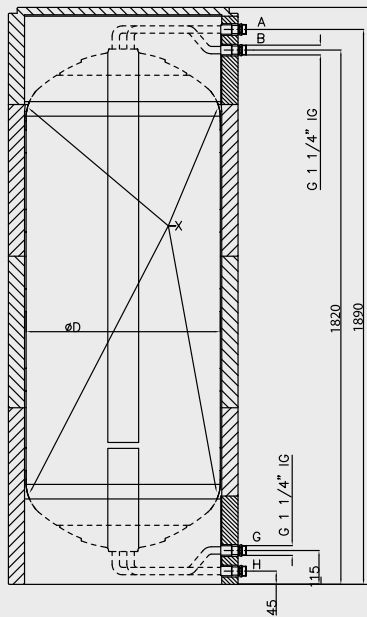
Roth Quadroline

Energiavaraaja kerrostajalla

- Soveltuu energiavaraajaksi
- Säiliö toimii hydraulisena erottajana lämmönlähteen ja lämmityspiirin välillä
- Sisäänrakennettu kerrostaja optimaalisen lämpökerrostuman saavuttamiseksi



■ TQ-T 325/500/850

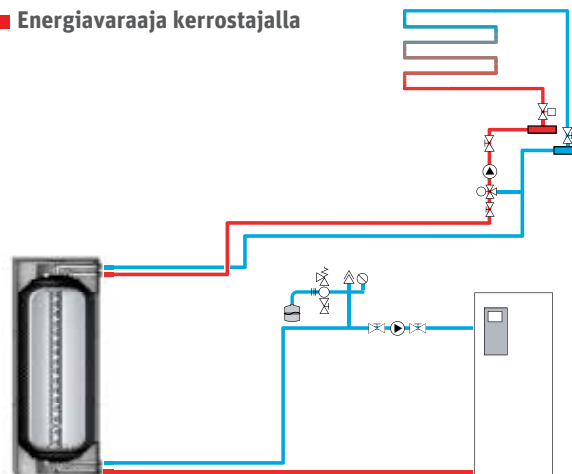


- A Lämmitys paluu
- B Lämmitys meno
- G Lämmönlähde paluu
- H Lämmönlähde meno
- X Anturitaskut

Tekniset tiedot		TQ-T 325	TQ-T 500	TQ-T 850
Malli				
Tyyppi		Energiavaraaja kerrostajalla		
Selitys	Yksikkö			
Energialuokka		B	B	—
Energialuokka Thermocoat Plus lisäeristeellä		A	A	—
Ulkomitat vakioeristeellä				
Leveys / Pituus	mm	650 x 650	780 x 780	1090 x 970
Korkeus	mm	1965	1965	1965
Tiedot				
Läpimitta ilman eristettä (D)	mm	547	677	950 x 790
Korkeus ilman eristettä	mm	1935	1935	1935
Nostokorkeus (diagonaali)	mm	2030	2070	2016
Netttilavuus	litraa	325	500	812
Paino, n.	kg	40	50	75
Suurin sallittu jatkuva lämpötila	°C	90	90	90
Suurin sallittu paine	bar	3	3	3
Suurin sallittu koepaine / 20 °C*	bar	4,5	4,5	4,5
Lämpöhäviö (standy-by)	kWh/vrk	1,70	1,92	2,58
Anturipaikkoja	kpl	4	4	8

*Koeponnistus tehtävä vedellä

■ Energiavaraaja kerrostajalla



Lämmönlähde, lattialämmitysjärjestelmä ja energiavaraaja kerrostajalla.

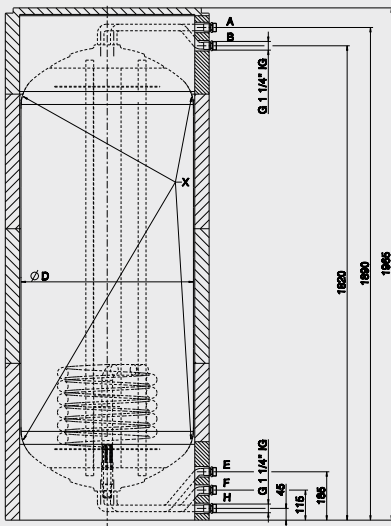
Roth Quadroline

Energiavaraaja lisälämpökierukalla

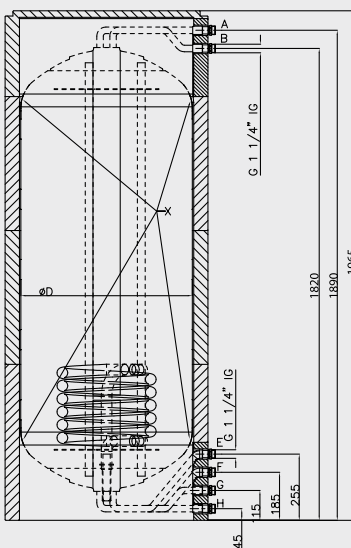
- Soveltuu aurinkolämmityksen tai muun lämmönlähteen kytkemiseen lämmitysverkostoon
- Ruostumattomasta teräksestä valmistettu kierukka
- Sisäänrakennettu kerrostaja optimaalisen lämpökerrostuman saavuttamiseksi



■ TQ-S 325



■ TQ-S 500/850

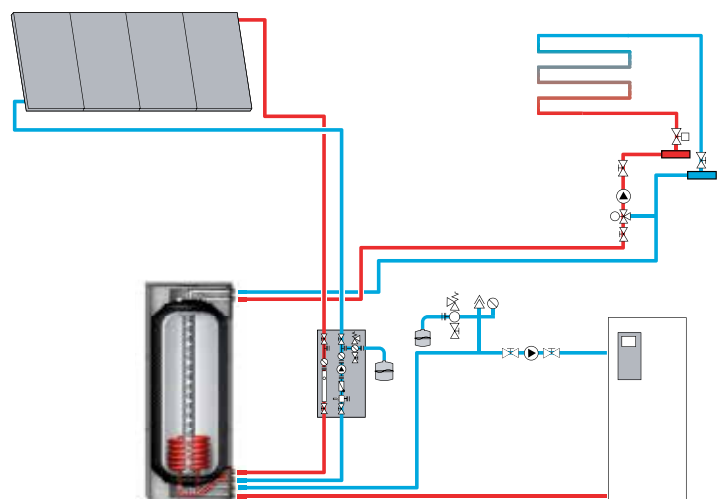


- A Lämmitys paluu
- B Lämmitys meno
- E Lisälämpö paluu
- F Lisälämpö meno
- G Lämmönlähte paluu
- H Lämmönlähte meno
- X Anturitaskut

Tekniset tiedot		TQ-S 325	TQ-S 500	TQ-S 850
Malli				
Tyyppi		Energiavaraaja lisälämpökierukalla		
Selitys	Yksikkö			
Energialuokka		B	B	–
Energialuokka Thermocoat Plus lisäeristeellä		A	A	–
Ulkomitat vakioeristeellä				
Leveys / Pituus	mm	650 x 650	780 x 780	1090 x 970
Korkeus	mm	1965	1965	1965
Tiedot				
Läpimitta ilman eristettä (D)	mm	547	677	950 x 790
Korkeus ilman eristettä	mm	1935	1935	1935
Nostokorkeus (diagonaali)	mm	2030	2070	2016
Nettotilavuus	litraa	310,5	485,5	794
Paino, n.	kg	52	62	96
Suurin sallittu jatkuva lämpötila	°C	90	90	90
Suurin sallittu paine	bar	3	3	3
Suurin sallittu koepaine / 20 °C*	bar	4,5	4,5	4,5
Lämpöhäviö (standy-by)	kWh/vrk	1,70	1,94	2,58
Anturipaikkoja		4	4	8
Lisälämpökierukka				
Pinta-ala	m ²	1,5	1,5	2,5
Kierukan suurin sallittu paine	bar	10	10	10
Tilavuus	litraa	8	8	13
Aurinkokeräin max. pinta-ala	m ²	12,5	12,5	20

*Koeponnistus tehtävä vedellä

■ Energiavaraaja lisälämpökierukalla

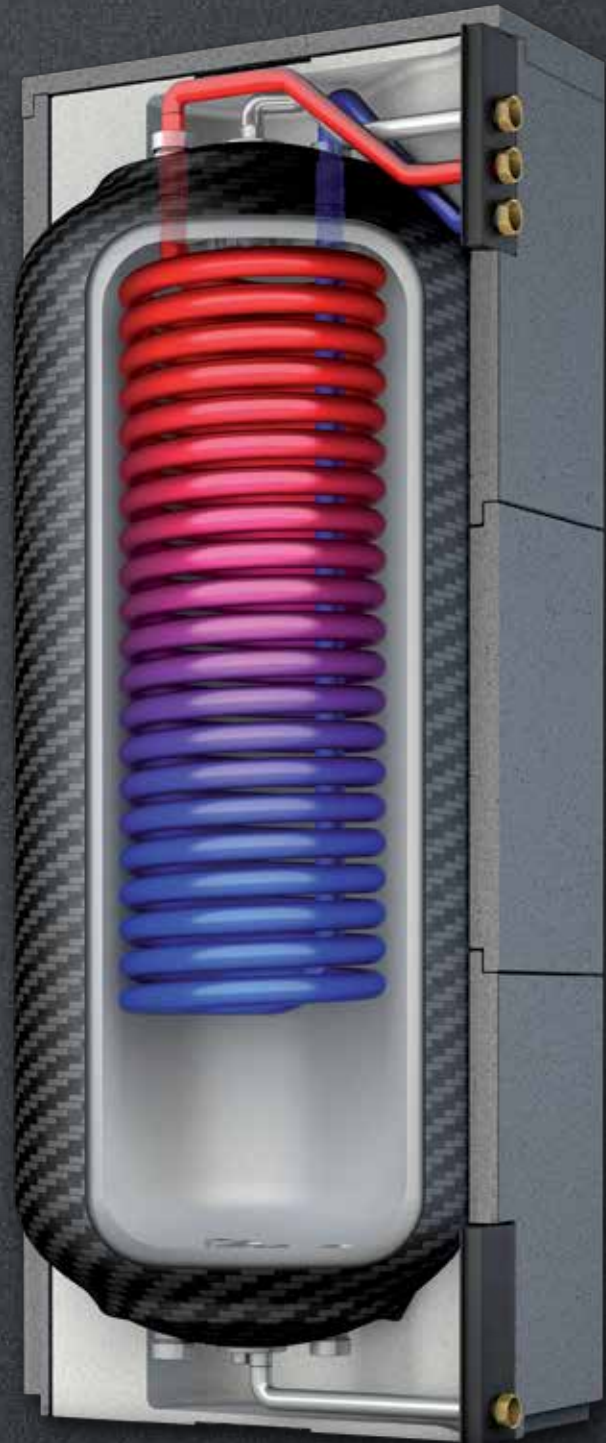


Lämmönlähte, lattialämmitysjärjestelmä ja aurinkokeräimet (tai vaihtoehtoinen lämmönlähte, esim. vesitakka).

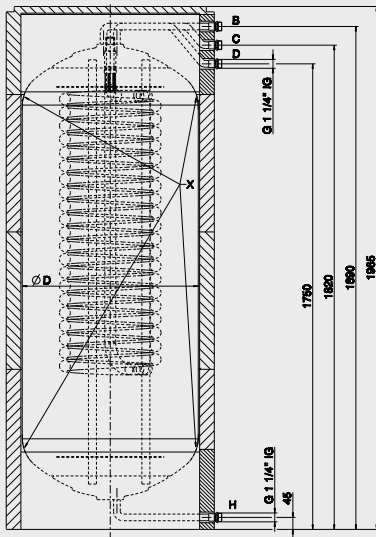
Roth Quadroline

Käyttövesivaraaja

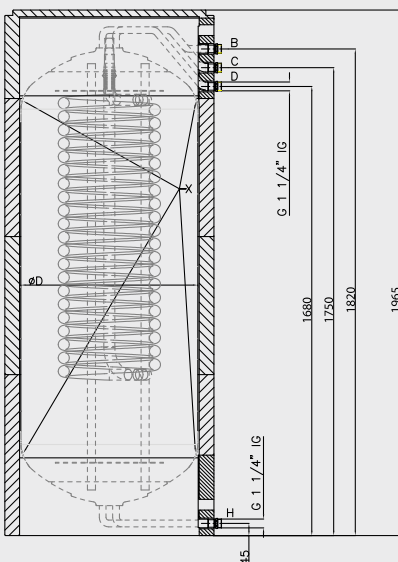
- Soveltuu käyttöveden lämmittämiseen ulkoisella lämmönlähteellä
- Ruostumattomasta teräksestä valmistettu käyttövesikierukka



■ TQ-TW 325



■ TQ-TW 500/850



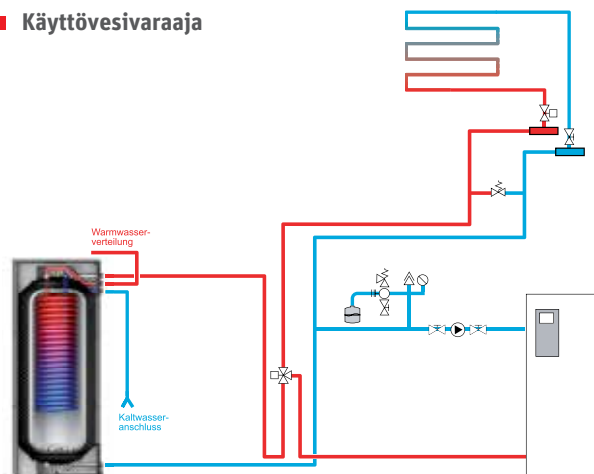
- B Lämmönlähde meno
- C Lämmin käyttövesi ulos
- D Kylmä käyttövesi sisään
- H Lämmönlähde paluu
- X Anturitaskut

Tekniset tiedot		TQ-TW 325	TQ-TW 500	TQ-TW 850
Malli				
Tyyppi		Käyttövesivaraaja		
Selitys	Yksikkö			
Energialuokka		B	B	—
Energialuokka Thermocoat Plus lisäeristeellä		A	A	—
Ulkomitat vakioeristeellä				
Leveys / Pituus	mm	650 x 650	780 x 780	1090 x 970
Korkeus	mm	1965	1965	1965
Tiedot				
Lämpimittä ilman eristettä (D)	mm	547	677	950 x 790
Korkeus ilman eristettä	mm	1935	1935	1935
Nostokorkeus (diagonaali)	mm	2030	2070	2016
Nettotilavuus	litraa	302,5	478,5	771
Paino, n.	kg	65	74	106
Suurin sallittu jatkuva lämpötila	°C	90	90	90
Suurin sallittu paine	bar	3	3	3
Suurin sallittu koepaine / 20 °C*	bar	4,5	4,5	4,5
Lämpöhäviö (standy-by)	kWh/vrk	1,70	1,92	2,58
Anturipaikkoja		4	4	8
Käyttövesikierukka DIN 4708-3				
Pinta-ala	m ²	5	5	7,5
Suurin käyttöpainne	bar	10	10	10
Tilavuus	litraa	26	26	37
Käyttökulutus (noin 20l/min)	litraa	375	510	930
Tuotantokerroin NL, noin **		2,8	4,3	7,0
Liitäntäkorkeus	mm	1750	1750	1750

* Painekeo tehdään vedellä

** NL-arvo DIN 4708-3 standardin mukaisesti - 20 l/min ja laskulämpötila 45 °C.
Oikeus teknisiin muutoksiin pidätetään

■ Käyttövesivaraaja

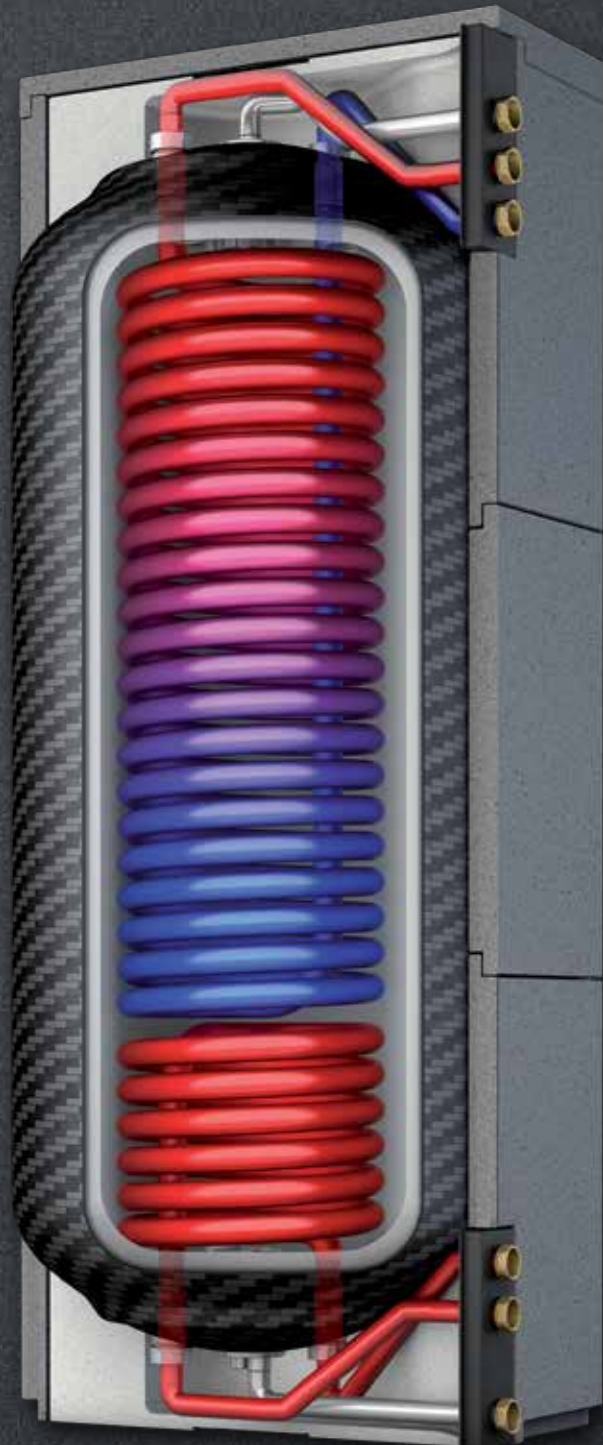


Lämmönlähde, lattialämmitysjärjestelmä ja erillinen käyttöveden lämmitys.

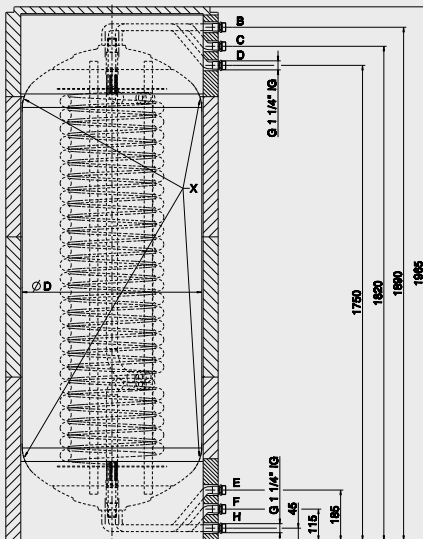
Roth Quadroline

Käyttövesivaraaja lisälämpökierukalla

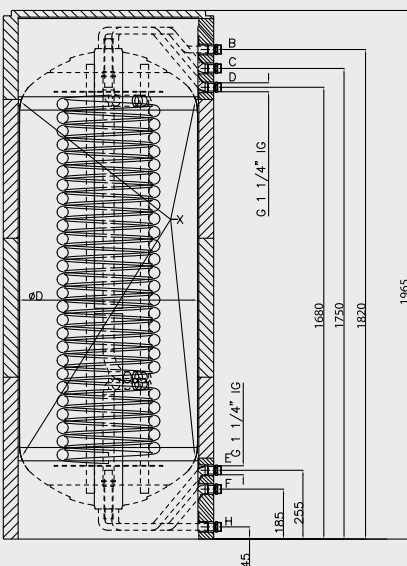
- Soveltuu käyttöveden lämmittämiseen hybridijärjestelmässä
- Ruostumattomasta teräksestä valmistettu kierukka lisälämmönlähteelle ja käyttövedelle
- Sisäänrakennettu kerrostaja optimaalisen lämpökerrostuman saavuttamiseksi



■ TQ-TWS 325



■ TQ-TWS 500/850



- B Lämmönlähdemeno
- C Lämmin käyttövesi ulos
- D Kylmä käyttövesi sisään
- E Lisälämpö paluu
- F Lisälämpö meno
- H Lämmönlähdemeno
- X Anturitasuku

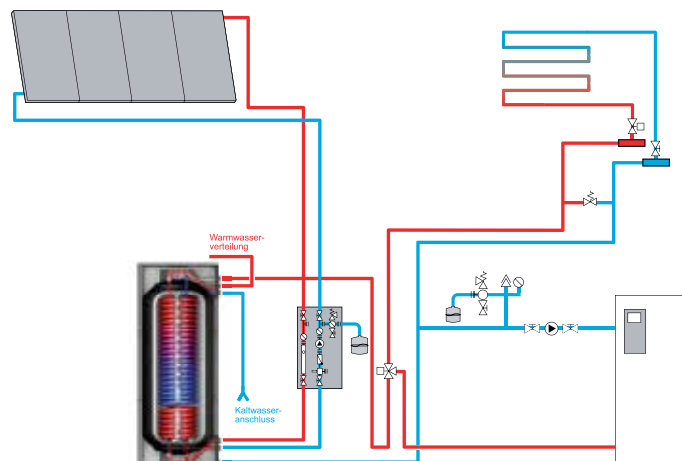
Tekniset tiedot		TQ-TWS 325	TQ-TWS 500	TQ-TWS 850
Malli				
Tyyppi		Käyttövesivaraaja lisälämpökierukalla		
Selitys				
Energialuokka	Yksikkö	B	B	—
Energialuokka Thermocoat Plus lisäeristeellä		A	A	—
Ulkomitat vakioeristeellä				
Leveys / Pituus	mm	650 x 650	780 x 780	1090 x 970
Korkeus	mm	1965	1965	1965
Tiedot				
Läpimitta ilman eristettä (D)	mm	547	677	950 x 790
Korkeus ilman eristettä	mm	1935	1935	1935
Nostokorkeus (diagonaali)	mm	2030	2070	2016
Netttilavuus	litraa	292	468	758
Paino, n.	kg	72	81	114
Suurin sallittu jatkuva lämpötila	°C	90	90	90
Suurin sallittu paine	bar	3	3	3
Suurin sallittu koepaine / 20 °C*	bar	4,5	4,5	4,5
Lämpöhäviö (standy-by)	kWh/vrk	1,70	1,94	2,58
Anturipaikkoja		4	4	8
Lisälämpökierukka				
Pinta-ala	m ²	1,5	1,5	2,5
Kierukan suurin sallittu paine	bar	10	10	10
Tilavuus	litraa	8	8	13
Aurinkokeräin max. pinta-ala	m ²	12,5	12,5	20
Käyttövesikierukka DIN 4708-3				
Pinta-ala	m ²	5	5	7,5
Suuurin käyttöpaino	bar	10	10	10
Tilavuus	litraa	26	26	37
Käyttökulutus (noin 20l/min)	litraa	375	510	930
Tuotantokerroin NL, noin **		2,8	4,3	7,0
Liitäntäkorkeus	mm	1750	1750	1750

* Painekeo tehdään vedellä

** NL-arvo DIN 4708-3 standardin mukaisesti - 20 l/min ja laskulämpötila 45 °C.

Oikeus teknisiin muutoksiin pidätetään

■ Käyttövesivaraaja lisälämpökierukalla



Lämmönlähdemeno, käyttövesivaraaja lisälämpökierukalla aurinkokeräimet (tai vaihtoehtoinen lämmönlähdemeno, esim. vesitakka) ja lattialämmitysjärjestelmä.

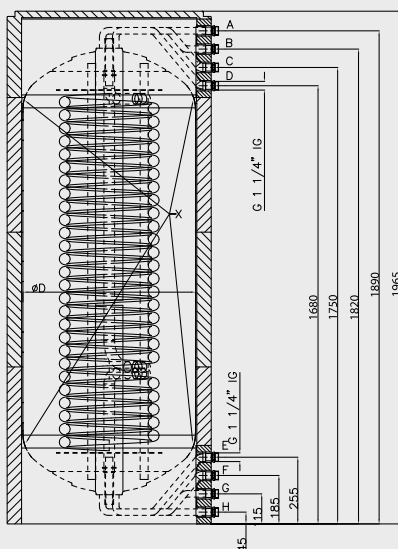
Roth Quadroline

Hybridivaraaja

- Soveltuu usean lämmönlähteen kytkemiseen lämmitysjärjestelmään ja käyttöveden lämmitykseen
- Ruostumattomasta teräksestä valmistettu kierukka lisälämmönlähteelle ja käyttövedelle
- Sisäänrakennettu kerrostaja optimaalisen lämpökerrostuman saavuttamiseksi



■ TQ-K 500/850



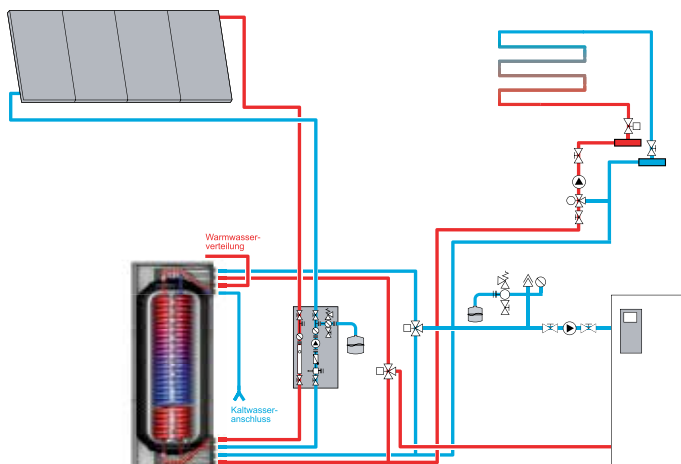
- A Lämmönlähde paluu
- B Lämmönlähde meno
- C Lämmin käyttövesi ulos
- D Kylmä käyttövesi sisään
- E Lisälämpö meno
- F Lisälämpö paluu
- G Lämmitys paluu
- H Lämmitys meno
- X Anturitasku

Tekniset tiedot		TQ-K 500	TQ-K 850
Malli			
Tyyppi		Hybridivaraaja	
Selitys			
Energialuokka	Yksikkö	B	—
Energialuokka Thermocoat Plus lisäeristeellä		A	—
Ulkomitat vakioeristeellä			
Leveys / Pituus	mm	780 x 780	1090 x 970
Korkeus	mm	1965	1965
Tiedot			
Läpimitat ilman eristettä (D)	mm	677	950 x 790
Korkeus ilman eristettä	mm	1935	1935
Nostokorkeus (diagonaali)	mm	2070	2016
Nettotilavuus	litraa	468	756
Paino, n.	kg	81	116
Suurin sallittu jatkuva lämpötila	°C	90	90
Suurin sallittu paine	bar	3	3
Suurin sallittu koepaine / 20 °C*	bar	4,5	4,5
Lämpöhäviö (standy-by)	kWh/vrk	1,94	2,58
Anturipaikkoja		4	8
Lisälämpökierukka			
Pinta-ala	m ²	1,5	2,5
Kierukan suurin sallittu paine	bar	10	10
Tilavuus	litraa	8	13
Aurinkokeräin max. pinta-ala	m ²	12,5	20
Käyttövesikierukka DIN 4708-3			
Pinta-ala	m ²	5	7,5
Suurin käyttöpaino	bar	10	10
Tilavuus	litraa	26	37
Käyttökulutus (noin 20l/min)	litraa	410	780
Tuotantokerroin NL, noin **		2,5	5,8
Liitäntäkorkeus	mm	1750	1750

* Painekeo tehdään vedellä

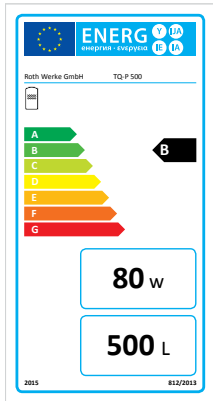
** NL-arvo DIN 4708-3 standardin mukaisesti - 20 l/min ja laskulämpötila 45 °C. Oikeus teknisiin muutoksiin pidätetään

■ Hybridivaraaja

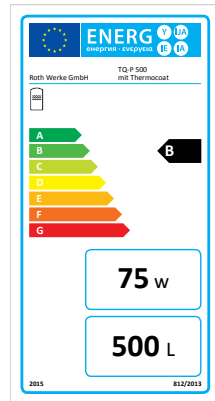


Lämmönlähde, hybridivaraaja, käyttöveden lämmitys ja lisälämmitys aurinkokeräimillä (tai vaihtoehtoisella lämmönlähteellä, esim. vesitakka) ja lattialämmitysjärjestelmä.

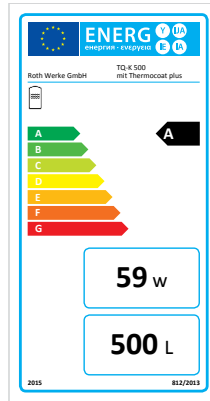
Vakioeriste:



Thermocoat-lisäeriste:



Thermocoat Plus-lisäeriste:



ROTH FINLAND OY

Raaseporintie 9, Talo 2, 10600 Raasepori
 Puh. +358 (0)19 440 330
 service@roth-finland.fi
 roth-finland.fi

