

Roth läpivientikumi 20 - 81 mm

Roth läpivientikumi 20 - 81 mm

Kuvaus

Roth putkiläpivienti 20 - 81 mm soveltuu suoja- ja sileäputkien läpivientiin Rothin teräksisissä jakotukkikaapeissa. Putkiläpivientiä käytetään Rothin teräskaapeissa radonsuojana ja samalla varmistetaan putken ja kaapin välinen tiiviys. Läpiviennin voi katkaista kahdesta paikasta, riippuen käytettävästä putki- ja reikäkoosta. Veitsellä tehdään pieni viilto katkaisulinjaan, katso piirustus, ja osat irrotetaan toisistaan.

Läpiviennin voi katkaista putkikoon mukaan seuraavasti:

- › 20 - 42 mm
- › 40 - 58 mm
- › 58 - 81 mm

Rasvaaminen liukuvoiteella vähentää vetovastusta, ja on siksi vältettävä.

20 ja 25 mm suojaputket eivät ole vedonpitäviä, ja mikäli se on vaatimuksena tulee käyttää Roth lukitusrengasta suojaputkelle 20-28 mm (LVI-nro 2070562).

Hyväksytty standardin NT VVS 129 mukaisesti.

Tekninen kuvaus

Valettua EPDM-kumia.

Käytetään pohjapaksuuksissa 1,50 - 2,00 mm.

Reiän halkaisija:

- › 1 = 85,5 - 86,5 mm
- › 2 = 63,5 - 64,5 mm
- › 3 = 47,5 - 48,5 mm

Käyttökohteet

› Teräksisen jakotukkikaapin/teräslevyn vesi- ja ilmatiiviiseen läpivientiin.

Roth läpivienti

Roth läpivienti 20 - 81 mm LVI-nro 2070577

Mitat - Ulkohalkaisija

- › Ulkohalk. 1 = 103 mm
- › Ulkohalk. 2 = 81 mm
- › Ulkohalk. 3 = 63 mm

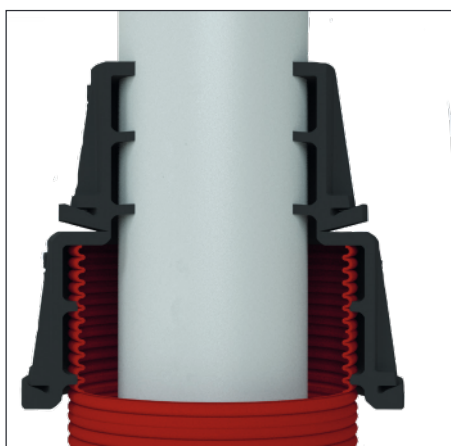


Roth läpivienti

Läpiviennin katkaisu

- 1: Tee veitsellä pieni viilto
- 2: Katkaise läpivienti kiertämällä ja vetämällä samanaikaisesti

Vesi- ja radontiivistys samassa läpiviennissä.



Oikea-oppinen asennus Roth jakotukkipaappiin

- 1: Työnnä läpivientikumi reikään
- 2: Tarkista, että läpiviennin siivekkeet on oikein asennettu teräslevyä vasten alla olevan kuvan mukaisesti

