

# Roth takkerilevy Flipfix

## Kuvaus

Roth Flipfix Levyjärjestelmä on uusi ratkaisu lattioihin, joissa lattialämmityspiirien päälle halutaan valaa rakennekerros. Levyt on valmistettu lujasta 2 mm:n vahuisesta PP-muovista, ja ne ovat kooltaan 5 x 1 metriä. Roth Flipfix Levyjärjestelmä voidaan asentaa valulattian alle tarkoitetun EPS-eristeen tai kovan mineraalivillakerroksen päälle.

Asentamisen jälkeen kaikki saumat teipataan, jolloin betonia ei pääse levyjen alle. Joissakin rakennustyypeissä seinien viereen kannattaa asentaa lisäksi reunanauha. Putkikiinnikkeet painetaan Flipfix-levyjen läpi Rothin takkerityökalulla. Se nostaa putken irti alustasta ja varmistaa, että betoni ympäröi lattialämmityspotket kokonaan.

Kiinnikkeet painetaan levyihin noin 0,5 metrin välein. Putkikiinnikkeet sopivat lattialämmityspotkiin PERT S3 ja X-PERT®.

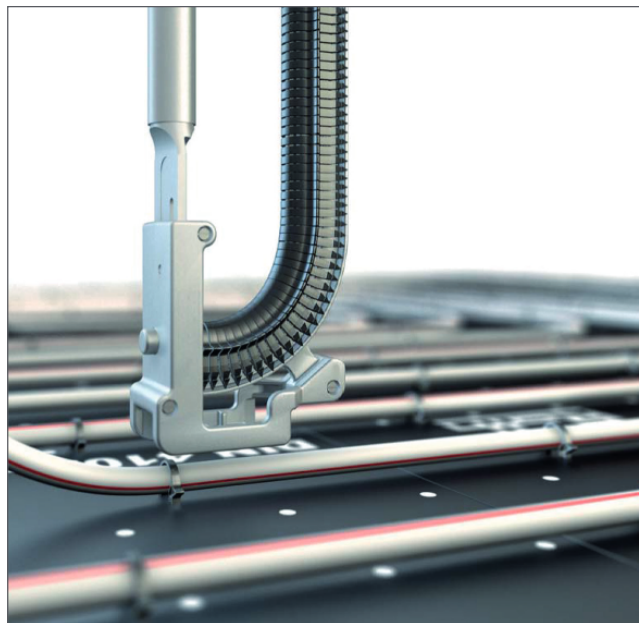


## Tekniset tiedot

Roth Flipfix levyjärjestelmä 25 m <sup>2</sup> :	LVI-nro 2070641
Pakkaus:	5 levyä = 25 m <sup>2</sup>
Mitat, mm:	1000 x 5000/levy
Materiaali:	PP-muovi
Veden imeytyminen:	0,02%
Vetolujuus (50 mm/min):	30 MPa
Joustavuus käytössä (50 mm/min):	750%
Aineenkestävyys:	Vesi, rasva, alkoholi
Aineet, jota tuote ei kestä:	Liutinaineet
DIN CERTCO -nro:	7F395-F ja F-7F400.

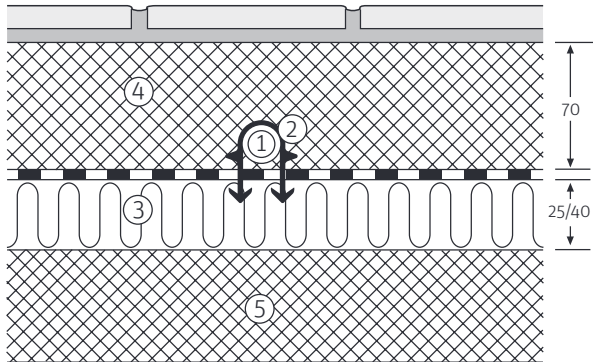
## Lisätarvikkeet:

Roth Tape Flipfix-teippi:	SAP-nro RW1000.507
Roth Clima Comfort Reunanauha 160 mm 25 m:	LVI-nro 2070765
Roth Asennustyökalu putkikiinnikkeille	LVI-nro 2070770
Roth Putkikiinnike Ex, pituus 43 mm	LVI-nro 2070767
Roth Putkikiinnike, pituus 58 mm	LVI-nro 2070768



# Roth Flipfix levyjärjestelmä

## Asentaminen, mitat millimetreinä



1. Roth Lattialämmitysputki
2. Roth Putkikiinnike
3. Roth Flipfix-levy eristeen päällä
4. Betoni
5. Betoni. Kantava kansi/alusta

## Takkeri-kiinnikkeen käyttöperiaate

